

**Insight**

Macro  
Micro  
Regulaciones  
Tecnología

**Abril 2026**



MIENTRAS  
ALGUNOS  
ESTAN  
ATASCADOS  
EN EL BARRO



OTROS LO  
SURFEAN

**Insight**

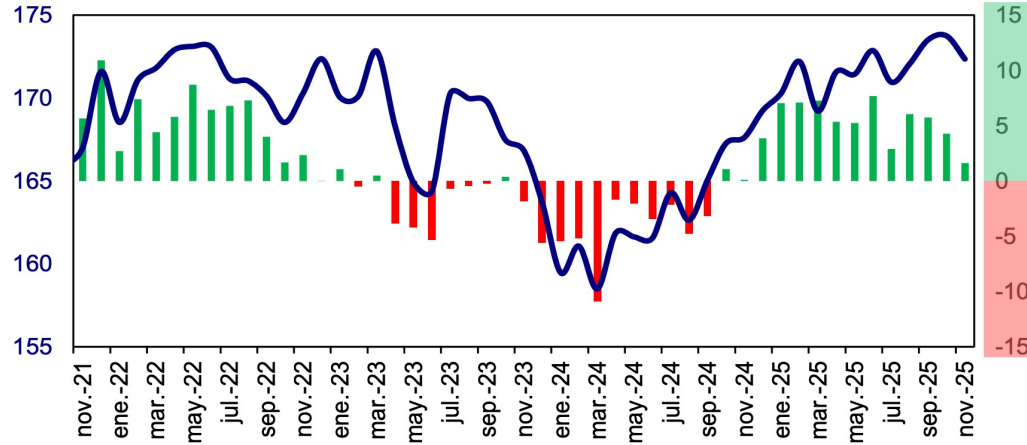
Macro  
Micro  
Regulaciones  
Tecnología

**¿Como vamos?**

**ARGENTINA: INDICADOR GENERAL DE ACTIVIDAD IGA-OJF**

Base 1993=100 serie desestacionalizada

Var. % a

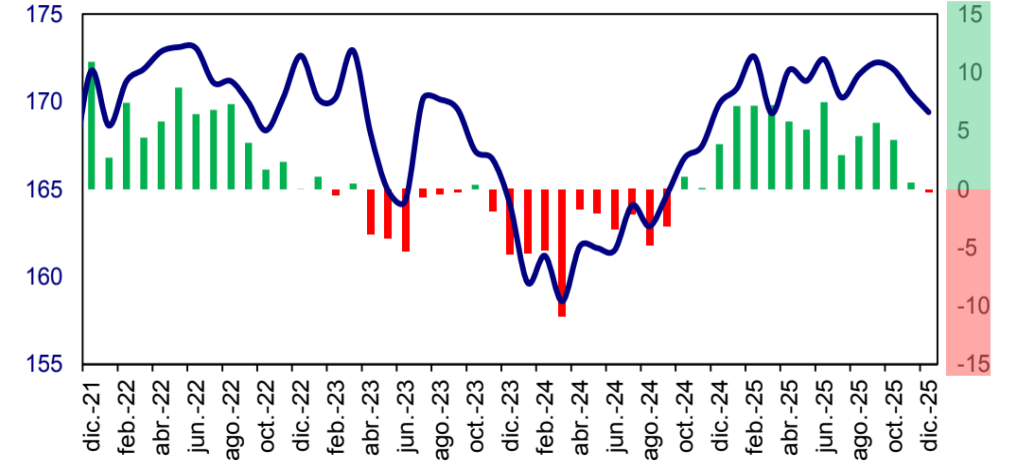


Fuente: OJF & Asociados

**ARGENTINA: INDICADOR GENERAL DE ACTIVIDAD IGA-OJF**

Base 1993=100 serie desestacionalizada

Var. % a

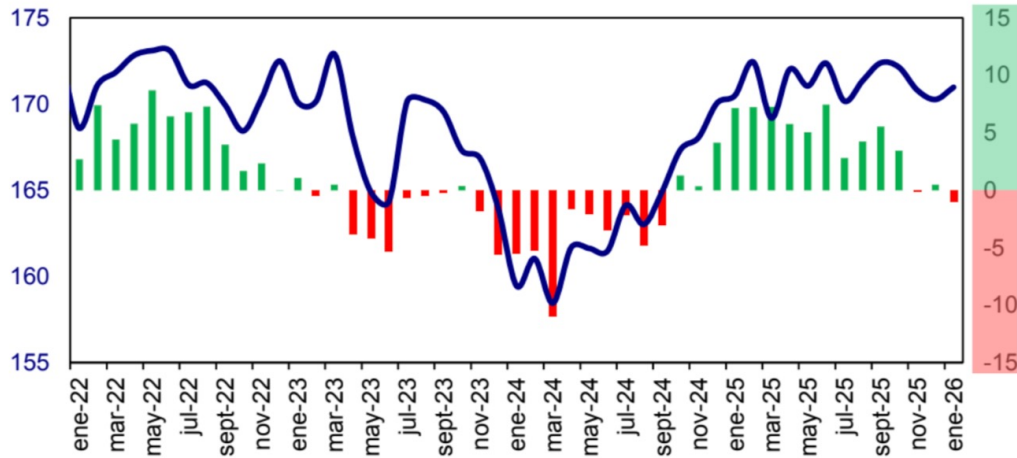


Fuente: OJF & Asociados

**ARGENTINA: INDICADOR GENERAL DE ACTIVIDAD IGA-OJF**

Base 1993=100 serie desestacionalizada

Var. % a

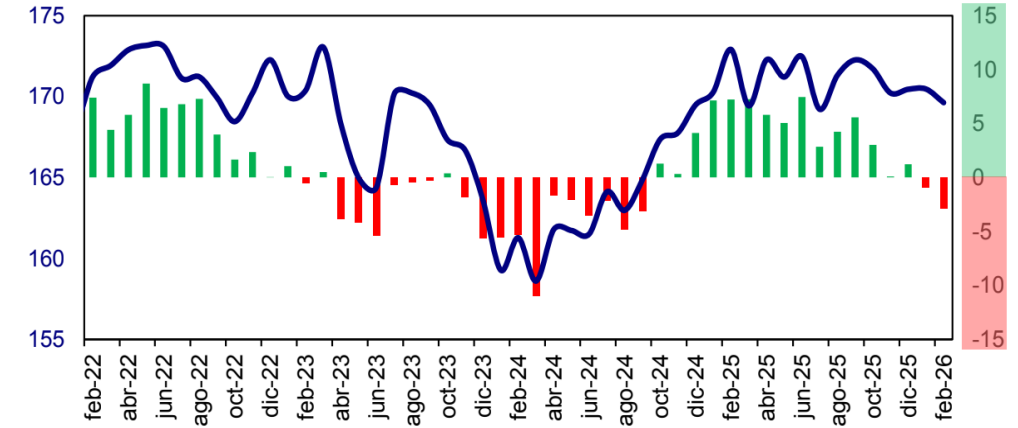


Fuente: OJF & Asociados

**ARGENTINA: INDICADOR GENERAL DE ACTIVIDAD IGA-OJF**

Base 1993=100 serie desestacionalizada

Var. % a

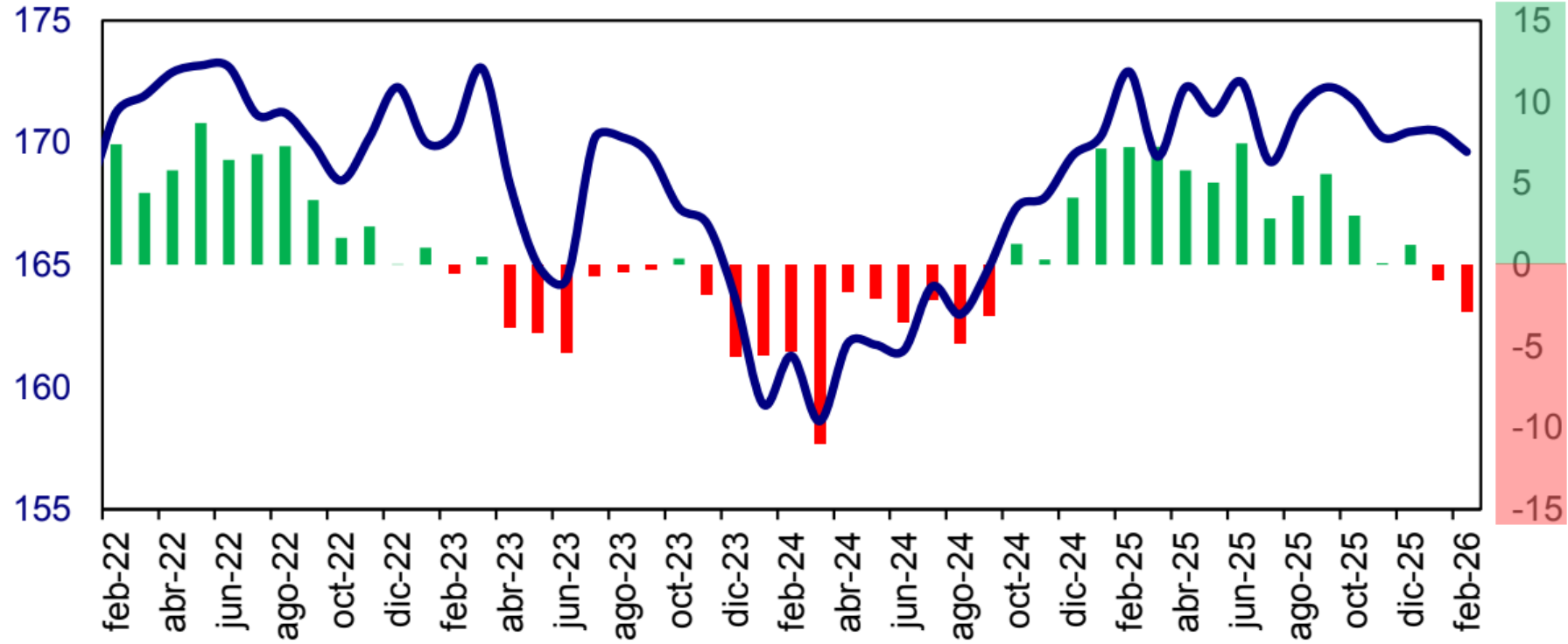


Fuente: OJF & Asociados

### ARGENTINA: INDICADOR GENERAL DE ACTIVIDAD IGA-OJF

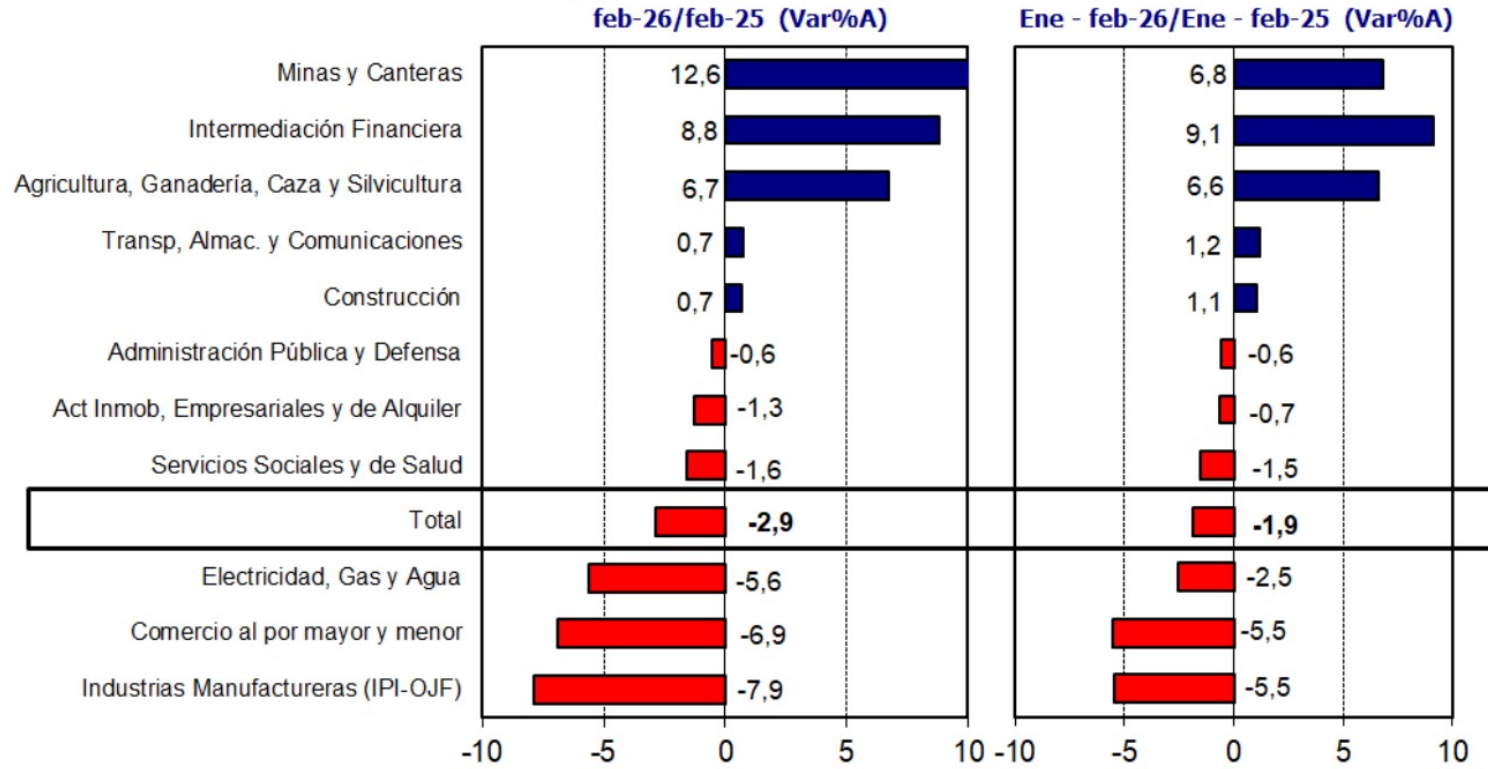
Base 1993=100 serie desestacionalizada

Var. % a



Fuente: OJF & Asociados

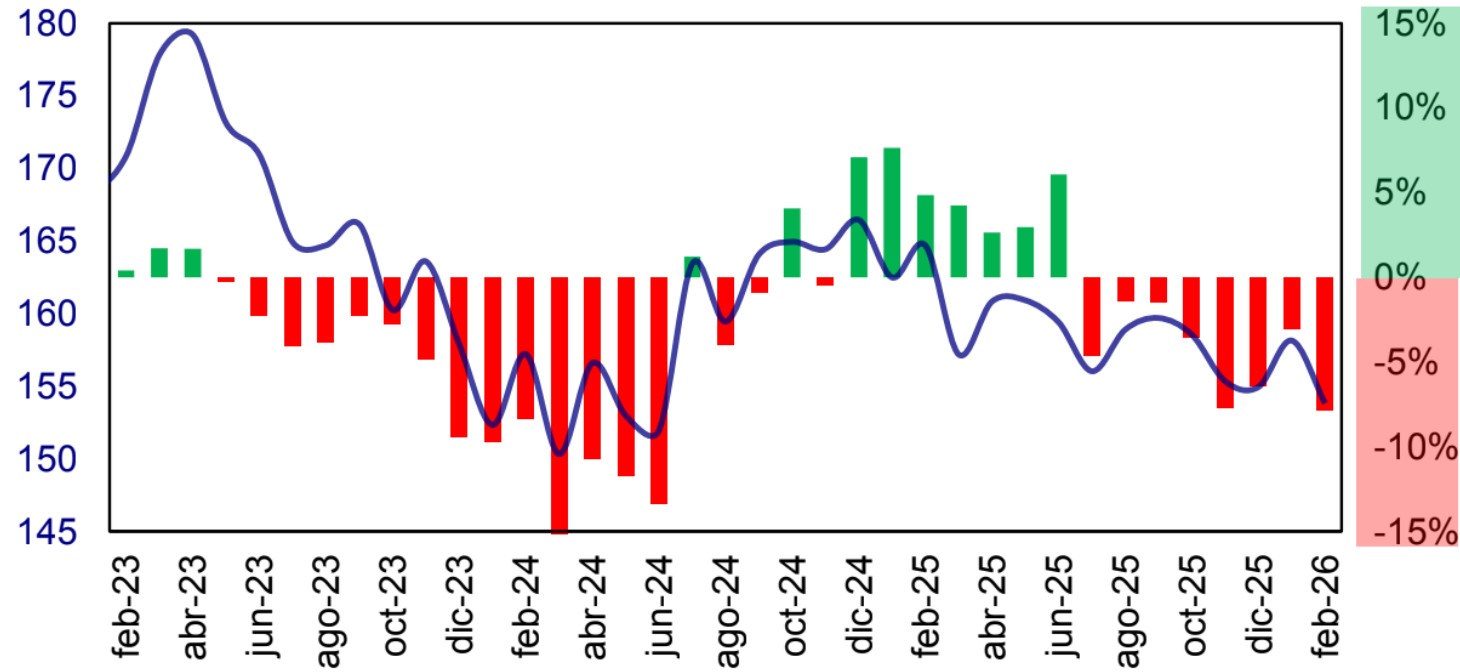
### ÍNDICE GENERAL DE ACTIVIDAD (IGA-OJF)



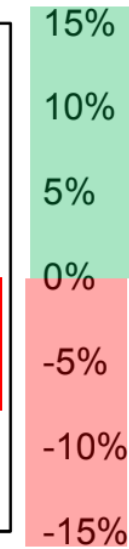
Fuente: OJF & Asociados

## ARGENTINA: ÍNDICE DE PRODUCCIÓN INDUSTRIAL

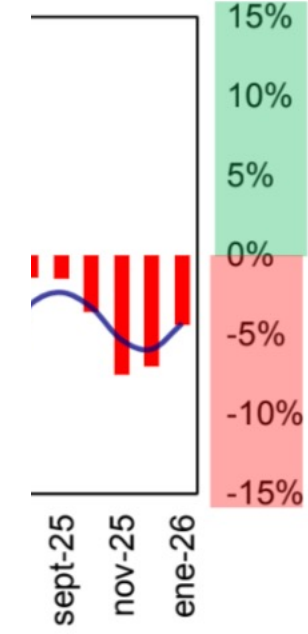
Base 1993=100 serie desestacionalizada



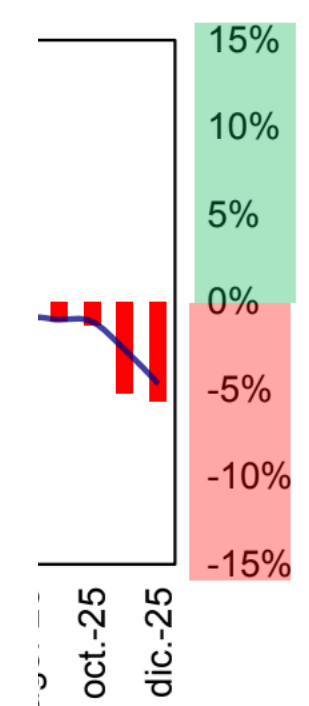
V%a



V%a

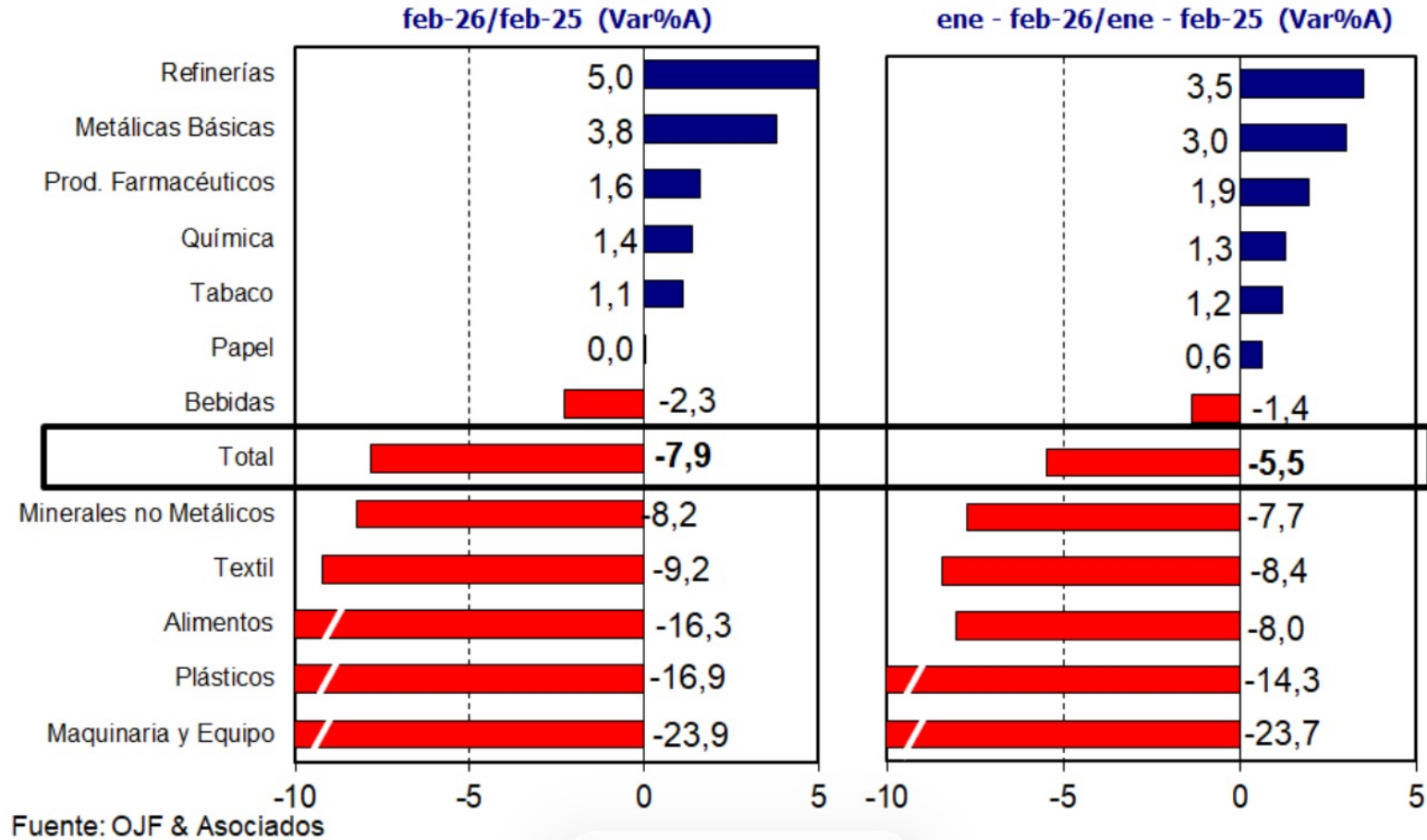


V%a



Fuente: OJF & Asociados

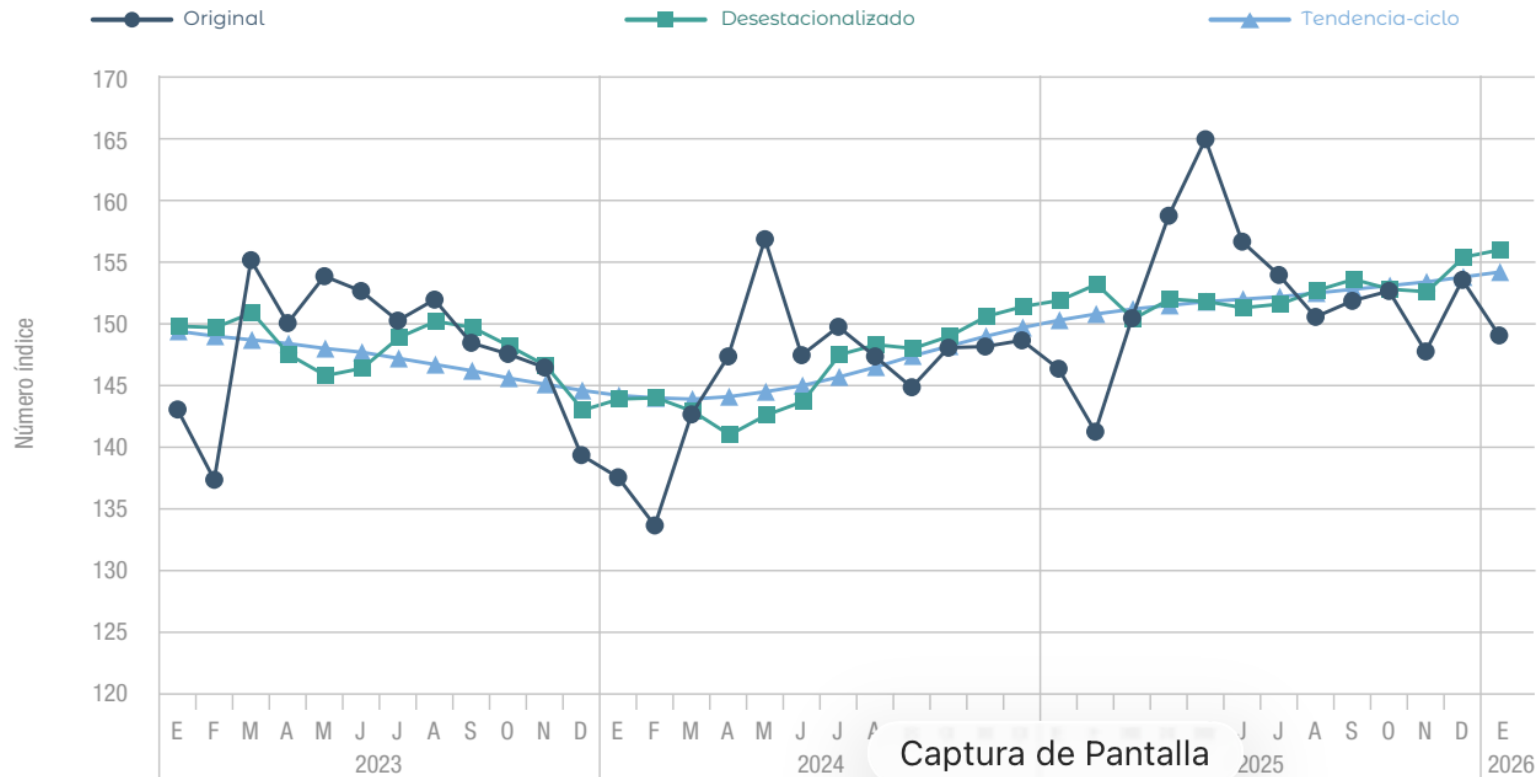
## ÍNDICE DE PRODUCCIÓN INDUSTRIAL (IPI-OJF)

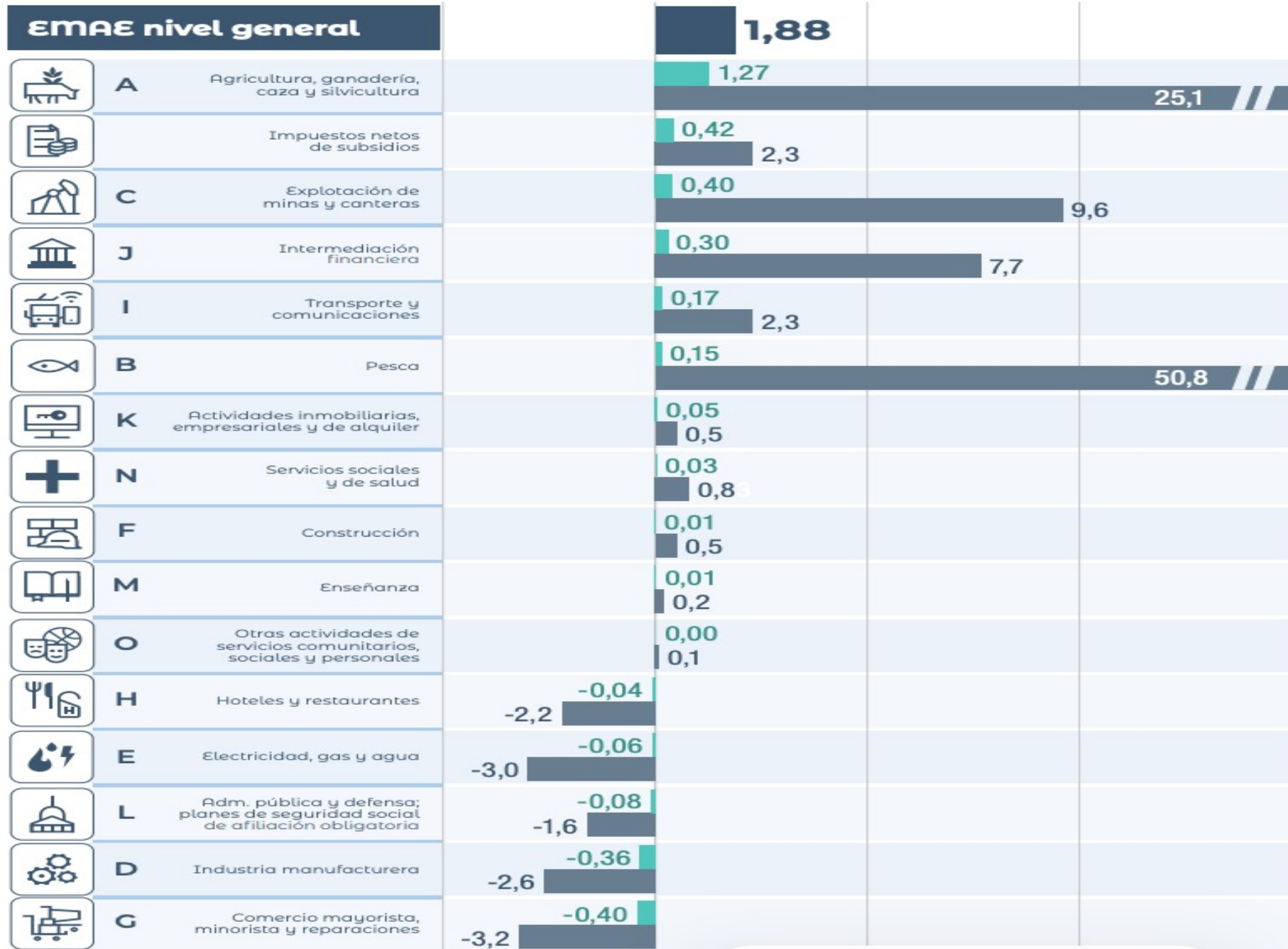


Captura de Pantalla

# Estimador mensual de actividad económica

Resumen ejecutivo. Estimación preliminar de enero de 2026

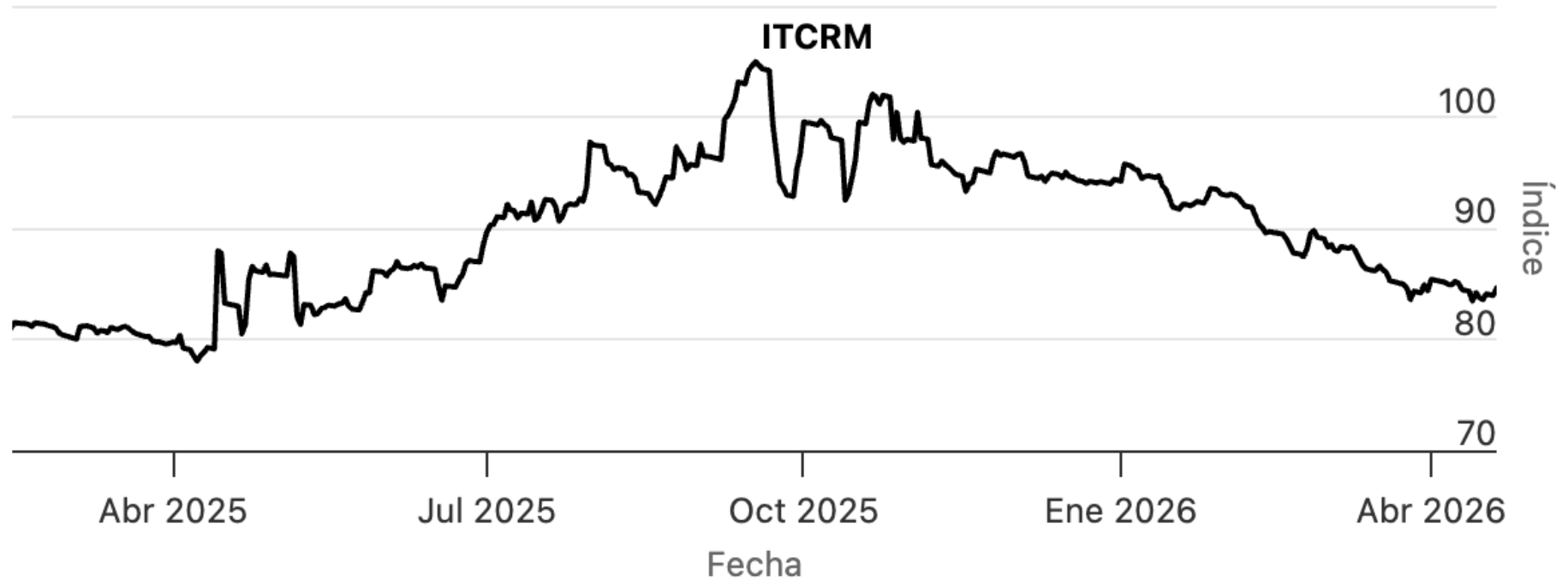




# Evolución de los Índices

Fuente: Banco Central de la República Argentina (BCRA)

Zoom 1M 3M 6M 1A Max 13 feb 2025 → 20 abr 2026



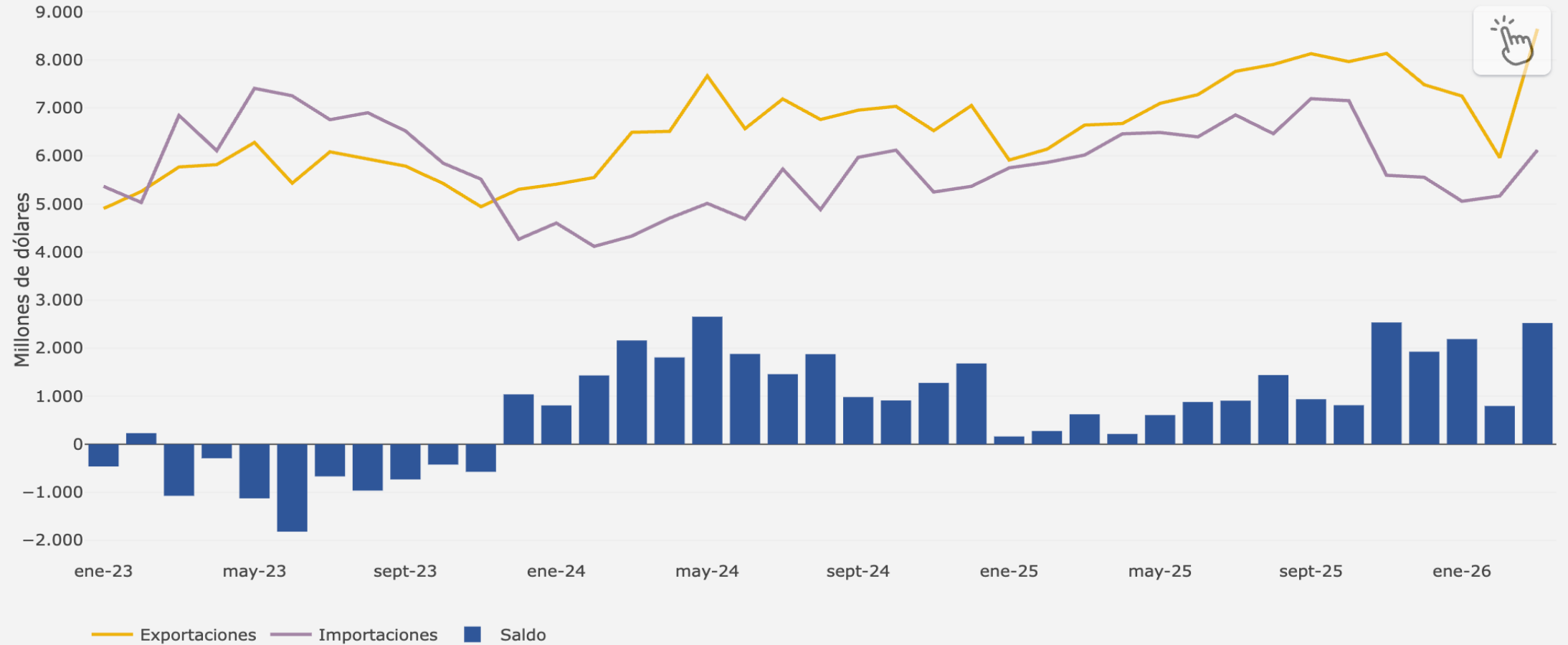
### Serie histórica de la balanza comercial, desestacionalizada y tendencia-ciclo

Balanza comercial

Exportaciones desestacionalizada y tendencia-ciclo

Importaciones desestacionalizada y tendencia-ciclo

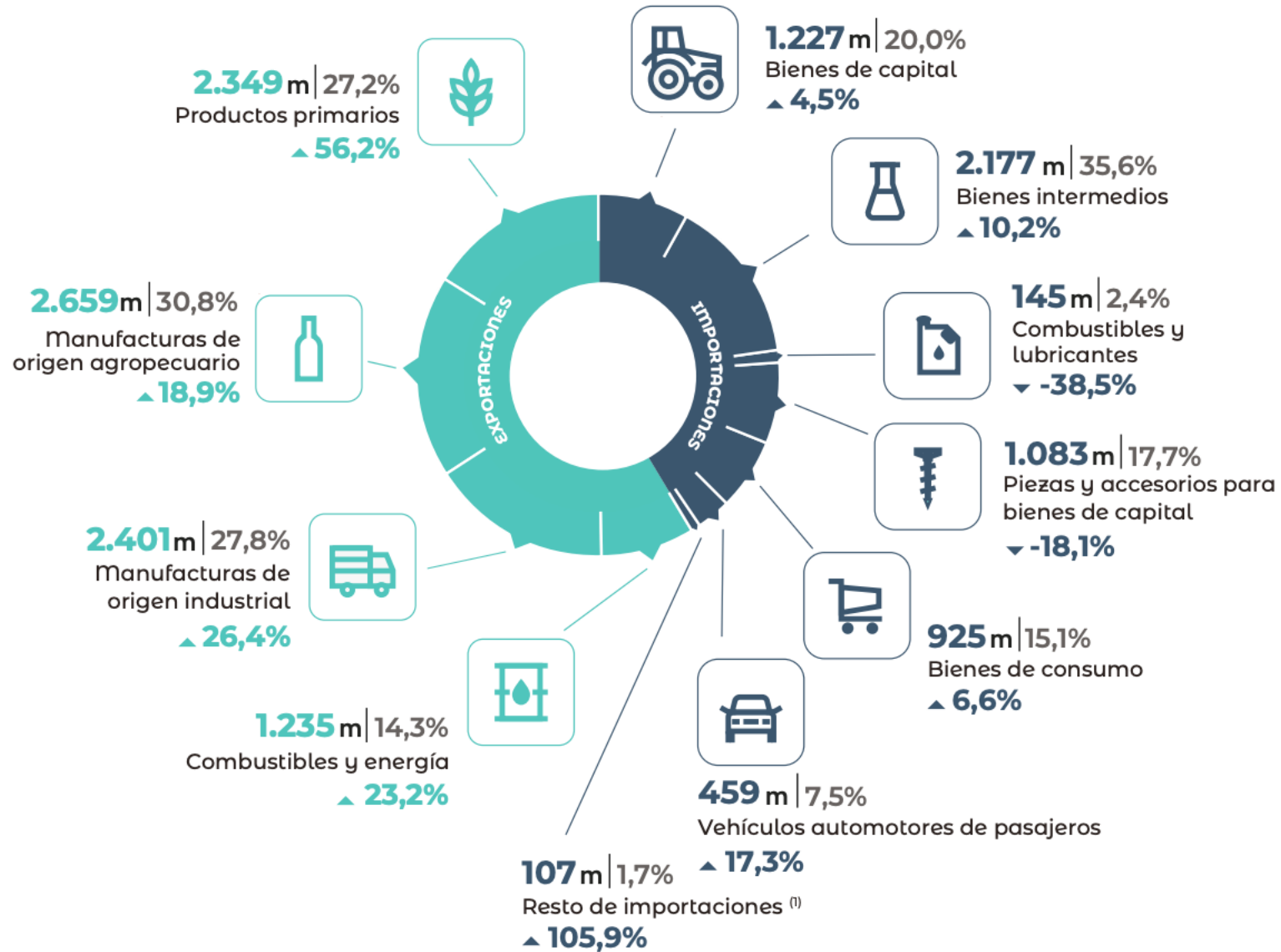
Enero 1986-marzo 2026



Macro

Micro  
Regulaciones  
Tecnología

Exportaciones por grandes rubros e importaciones por usos económicos.  
En millones de USD, participación y variación porcentual. Marzo de 2026



<sup>(1)</sup> Incluye bienes despachados mediante servicios postales (courier).

Gráfico 1.1 | Expectativas de inflación mensual – IPC Nivel General

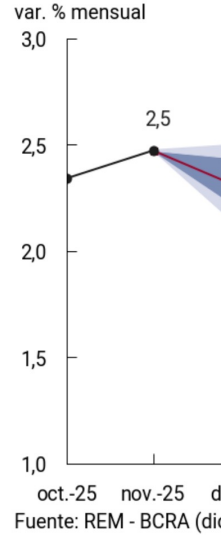


Gráfico 1.1 | Expe

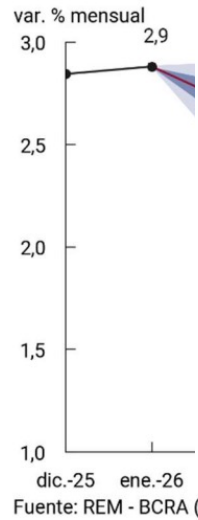
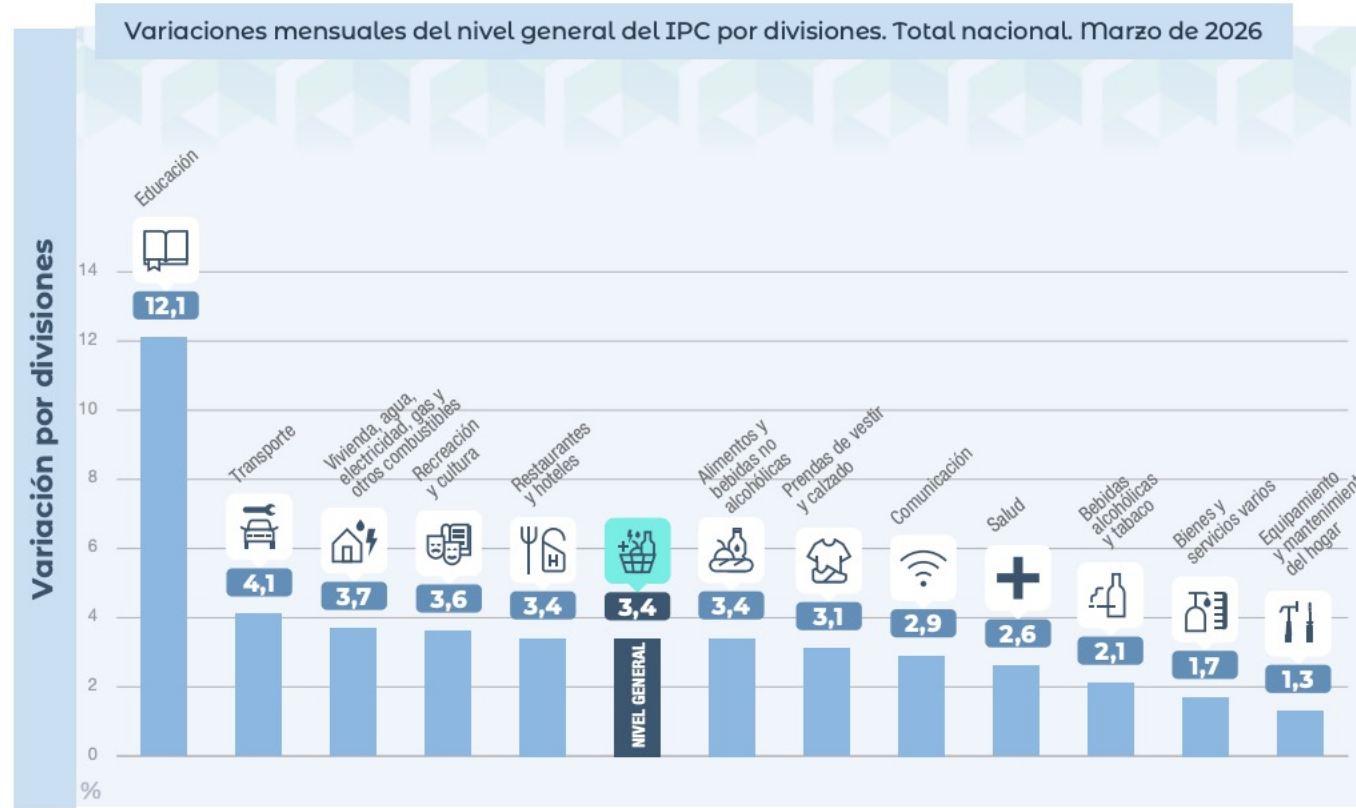
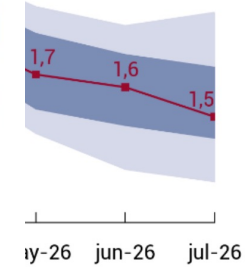


Gráfico 1.1 | Expectativas de inflación mensual – IPC Nivel General



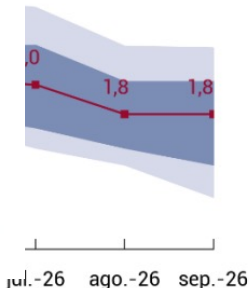
Fuente: INDEC, Dirección Nacional de Estadísticas de Precios. Dirección de Índices de Precios de Consumo.

90-10  
25-75  
Mediana  
IPC - INDEC



C Nivel General

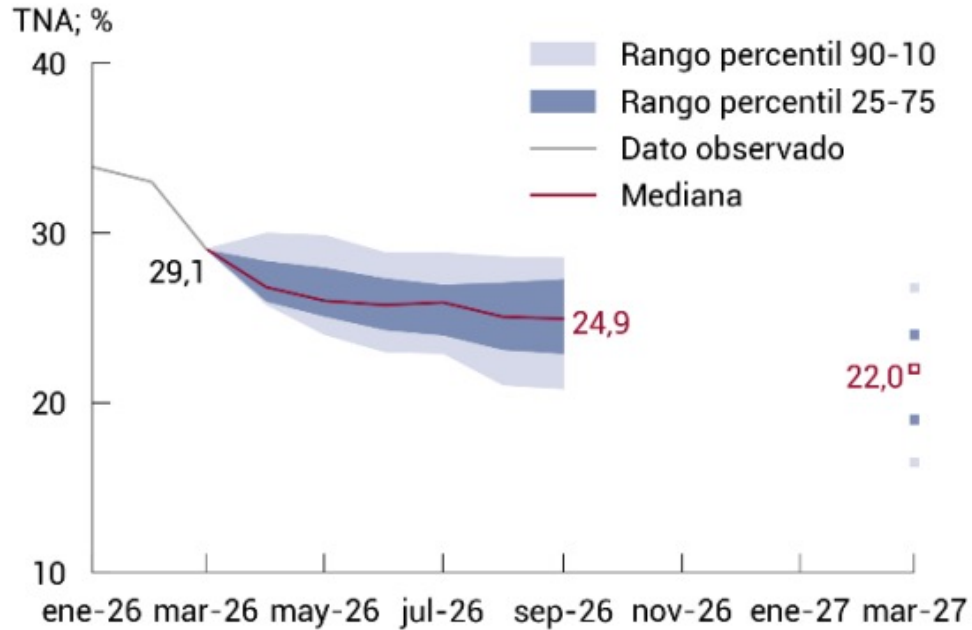
90-10  
25-75  
Mediana  
IPC - INDEC



Fuente: REM - BCRA (mar.-26) e INDEC.

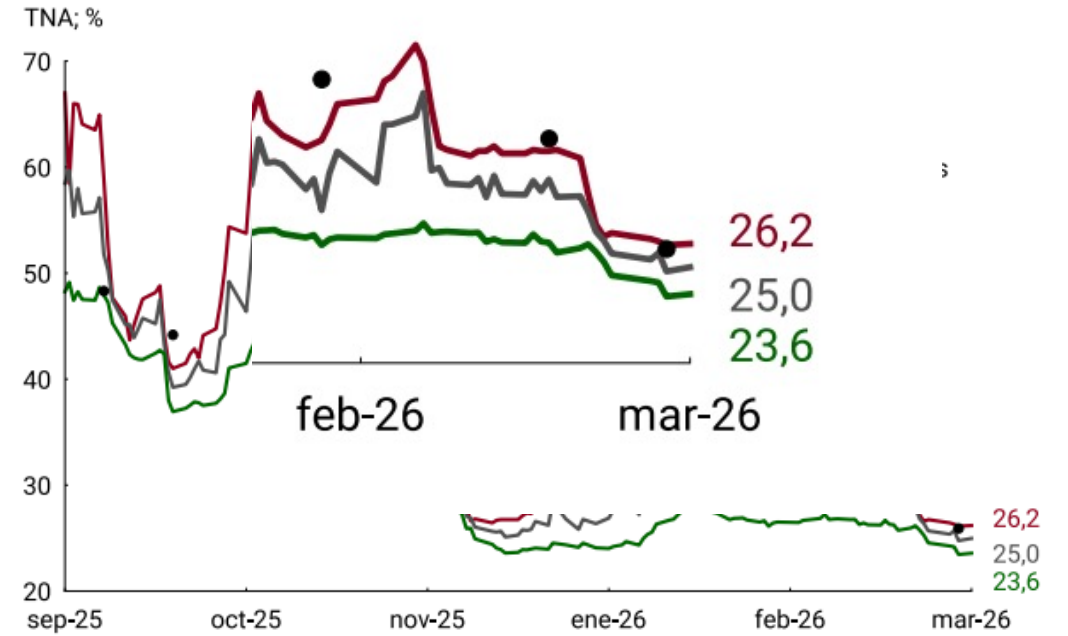
Tasas de interés mayorista TAMAR

Gráfico 2.1 | Expectativas de tasa de interés

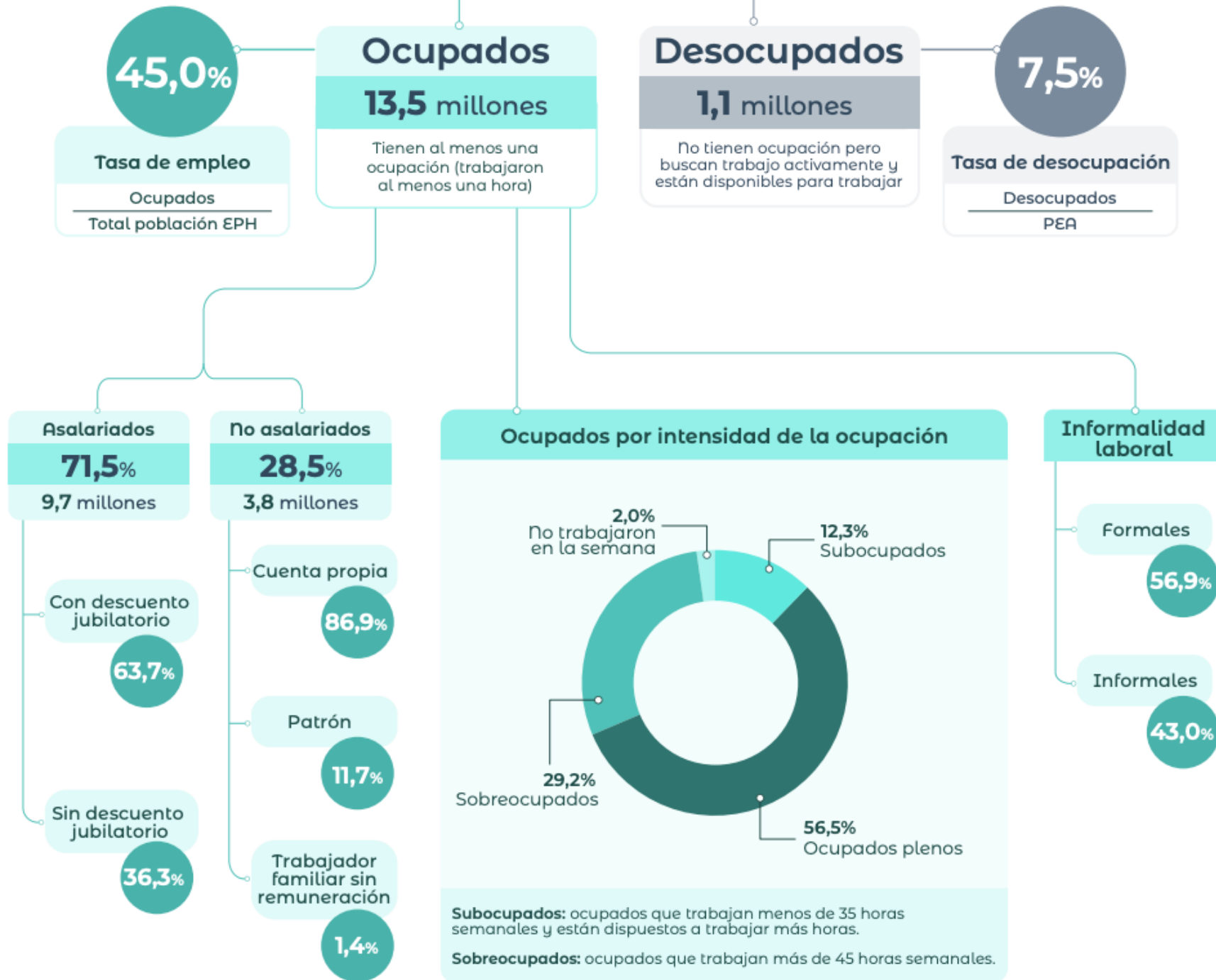


Fuente: REM - BCRA (mar-26).

Gráfico 2.2 | Tasas de interés



Fuente: BCRA.



ARGENTINA: INDICADOR GENERAL DE ACTIVIDAD IGA-OJF

Base 1993=100 serie desestacionalizada



Fuente: OJF & Asociados

7,5%

Gráfico 2.2 | Tasas de interés



Evolución de los  
Fuente: Banco Central de la Repúb

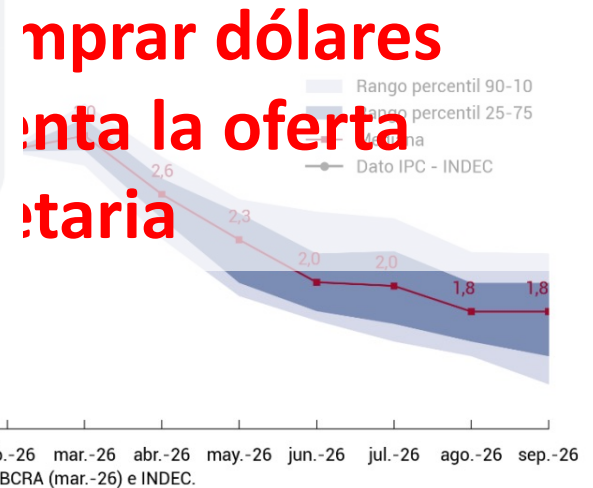


Tasa de desocupación

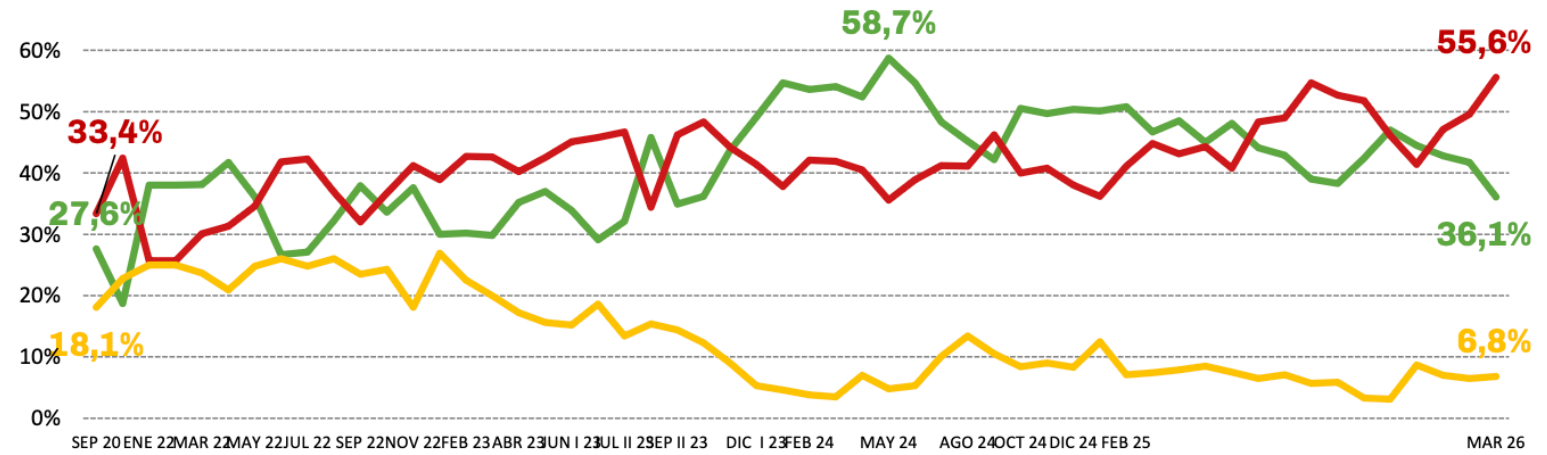
Desocupados

PEA

Expectativas de inflación mensual — IPC Nivel General



# IMAGEN JAVIER MILEI



[giacobbeconsultores.com](http://giacobbeconsultores.com)

[info@giacobbeconsultores.com](mailto:info@giacobbeconsultores.com)

GiacobbeOP

Macro

Micro  
Regulaciones  
Tecnología



7,5%

Tasa de desocupación  
Cuarto trimestre 2025



3,4%

Precios al consumidor  
Marzo 2026



-4,0%

Índice de producción  
industrial manufacturero  
Febrero 2026



0,4%

Estimador mensual de  
actividad económica  
Enero 2026

CONOCÉ MÁS GOBIERNO DE LA PROVINCIA DE BUENOS AIRES

infobae

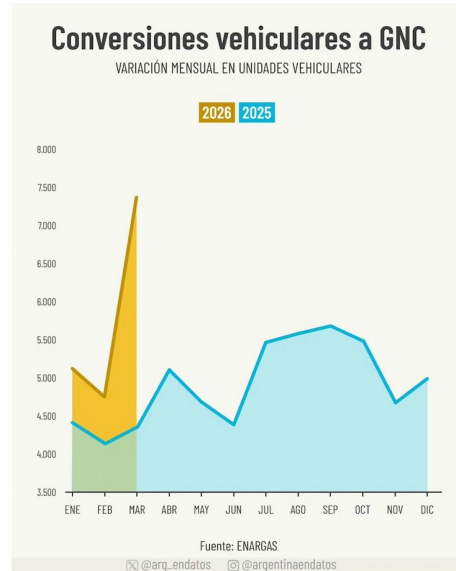
Trends Jorge Comas Orlando Canido María Susini Javier Milei Estrecho de Ormuz

ECONOMÍA >

### Marzo fue el mejor mes de la historia en venta de motos 0 km: cuántas se patentaron y los modelos más buscados

La cifra superó ampliamente el registro anterior, que data de 2017. Se vendieron casi 80.000 motocicletas en un mes sosteniendo la proyección de febrero

Por Diego Zorrero + Seguir en G



SI VES HUMO O FUEGO LLAMÁ

Blue: \$1410 Euro: \$1616 90.7

punto a punto

Inicio / Destacada

NEGOCIOS

### De pyme familiar a gigante exportador: TTE ya vende el 95% de sus transformadores a EE.UU.

La firma multiplicó por veinte su facturación en pocos años, tras invertir US\$ 30 millones y subirse al boom energético y tecnológico global.

Por Punto a Punto | 29 de enero de 2026 29 de ene de 2026

90.7 EN VIVO

Temas del día Dólar en vivo Reforma electoral Petróleo Salarios

ambito.com

SUSCRIBITE INGRESÁ

Dólar Economía Finanzas Política

ambito • Economía • Dólar 15 de marzo 2026 - 16:30

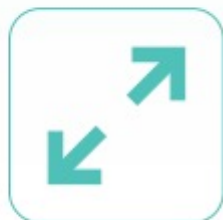
### Cosecha récord: el agro proyecta hasta 160 millones de toneladas y exportaciones por más de u\$s36.000 millones

+ Seguir en G

### Las estimaciones de la Bolsa de Cereales de Buenos Aires y la Bolsa de Comercio de Rosario anticipan una campaña agrícola histórica. La mayor producción de trigo, maíz y arroz impulsaría las exportaciones y aportaría más

### Otros complejos

en millones de USD



Farmacéutico	<b>1.361</b>	▲ 17,0%
Maní	<b>1.228</b>	▲ 2,8%
Aluminio	<b>1.202</b>	▲ 8,1%
Cebada	<b>1.081</b>	▼ -10,8%
Siderúrgico	<b>1.003</b>	▼ -12,8%
Litio	<b>932</b>	▲ 42,2%
Uva	<b>903</b>	▼ -3,7%
Forestal	<b>821</b>	▲ 10,3%
Limón	<b>510</b>	▲ 15,8%
Azucarero	<b>439</b>	
Peras y manzanas	<b>401</b>	▲ 11,2%

Textil	<b>355</b>	▼ -7,5%
Papa	<b>350</b>	▼ -1,0%
Tabacalero	<b>347</b>	▲ 7,3%
Porotos	<b>311</b>	▲ 53,1%
Arrocero	<b>280</b>	▲ 32,0%
Avícola	<b>257</b>	▼ -1,1%
Resto del sector frutícola	<b>228</b>	▲ 13,3%
Miel	<b>216</b>	▲ 13,2%
Olivícola	<b>201</b>	▼ -37,6%
Ajo	<b>175</b>	▼ -4,1%
Cítricos, excluido limón	<b>139</b>	▲ 20,4%

Resto del sector hortícola	<b>138</b>	▼ -12,9%
Yerba mate	<b>117</b>	▲ 14,8%
Garbanzos	<b>74</b>	▼ -6,0%
Equino	<b>69</b>	▲ 1,6%
Té	<b>67</b>	▼ -18,1%
Arándanos y frutos similares	<b>56</b>	▼ -18,4%
Plomo	<b>53</b>	▲ 52,1%
Otros minerales metalíferos	<b>34</b>	▲ 51,4%
Resto de exportaciones	<b>6.055</b>	▲ 10,7%

**Fuente:** INDEC, Dirección Nacional de Estadísticas del Sector Externo y Cuentas Internacionales.

# LA INDUSTRIA ARGENTINA DEL AJO: PANORAMA Y OPORTUNIDADES

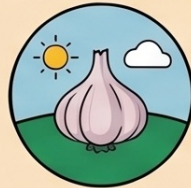
## PRODUCCIÓN Y MERCADO INTERNO



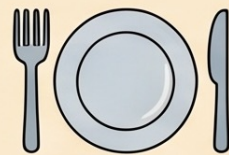
**VOLUMEN**  
**+150,000** Tn/año



**RENDIMIENTO**  
Mendoza  
**~12**  
Tn/Hectárea



**CLIMA**  
CLIMA FAVORABLE



**0.6** kg/persona/año  
0.6 kg/persona/año

**CONSUMO INTERNO**



**CRECIMIENTO MODERADO**

## DINÁMICA DE EXPORTACIÓN Y ACTORES

**DESTINOS DE EXPORTACIÓN**



EE.UU.



ESPAÑA



TAIWÁN



MÉXICO

MERCADOS GLOBALES

## ACTORES CLAVE DEL SECTOR



**LÍDERES EN PRODUCCIÓN Y EXPORTACIÓN**  
REFERENTES EN PRODUCCIÓN  
BAMENEX S.A.  
EXAJO AJOS  
SUBO CUYO S.A.



**ORGÁNICA Y ESPECIALIZADA**  
AGRO ALLIUM S.A.  
ARGENTBIO S.R.L.



**ENTIDAD DE APOYO**  
ASOCAMEN

## PASOS ESTRATÉGICOS



**1**  
REDES DE CONTACTO (NETWORKING)



**2**  
DEFINIR MODELO DE NEGOCIO



**3**  
CUMPLIMIENTO REGULATORIO



**4**  
TRAZABILIDAD

# Insight

Macro

Micro

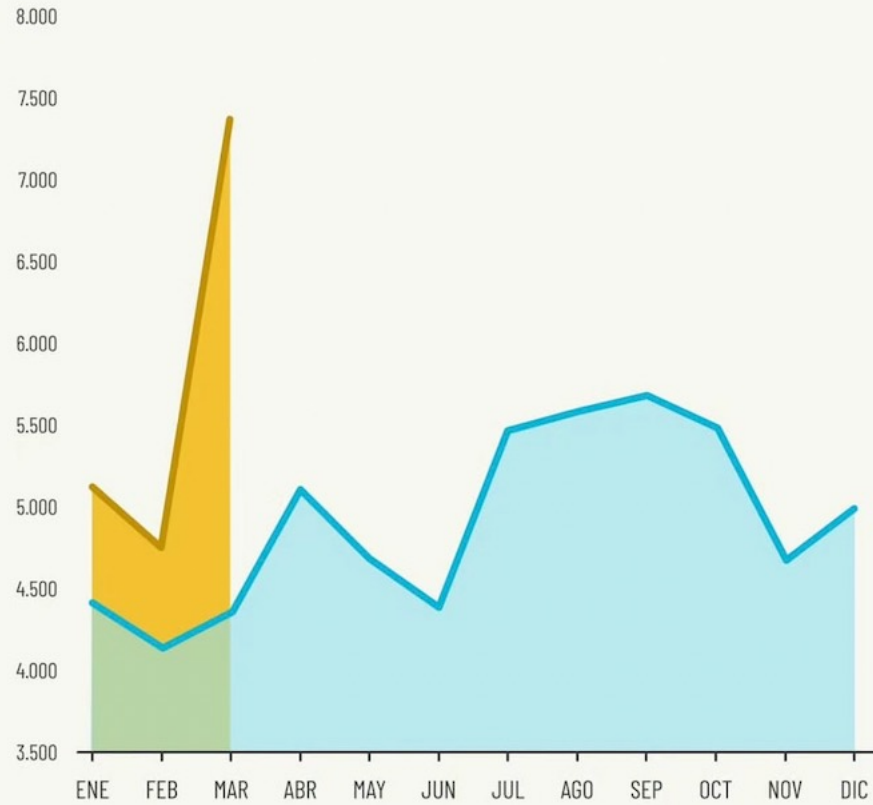
Regulaciones

## Tecnología

# Conversiones vehiculares a GNC

VARIACIÓN MENSUAL EN UNIDADES VEHICULARES

2026 2025



Fuente: ENARGAS

@arg\_endatos @argentinaendatos