

Diciembre 2025

Esto esta por explotar...

Enero 2026

Esto esta por despegar...?

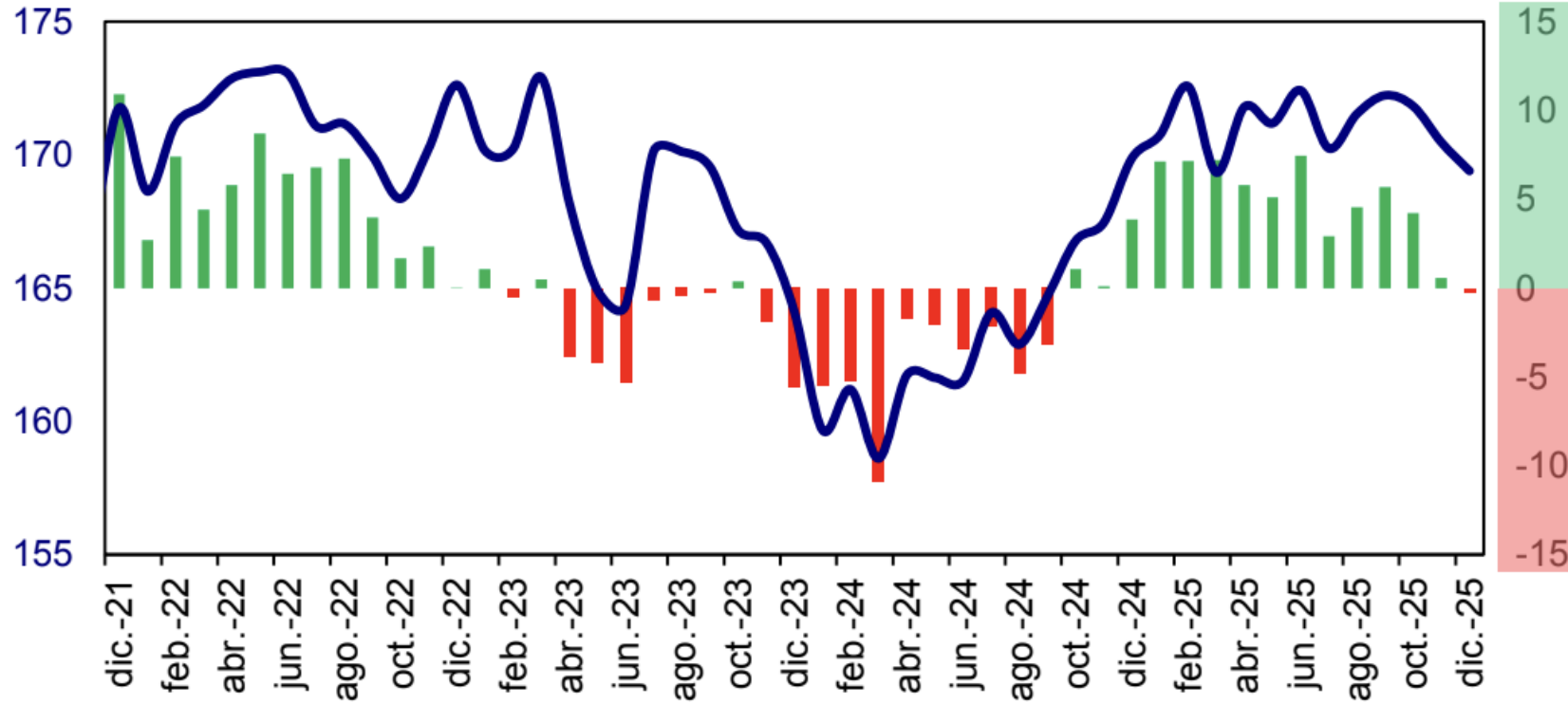
Febrero 2026

Que pasa ahora...?

ARGENTINA: INDICADOR GENERAL DE ACTIVIDAD IGA-OJF

Base 1993=100 serie desestacionalizada

Var. % a



Fuente: OJF & Asociados

ARGENTINA: INDICADOR GENERAL DE ACTIVIDAD IGA-OJF

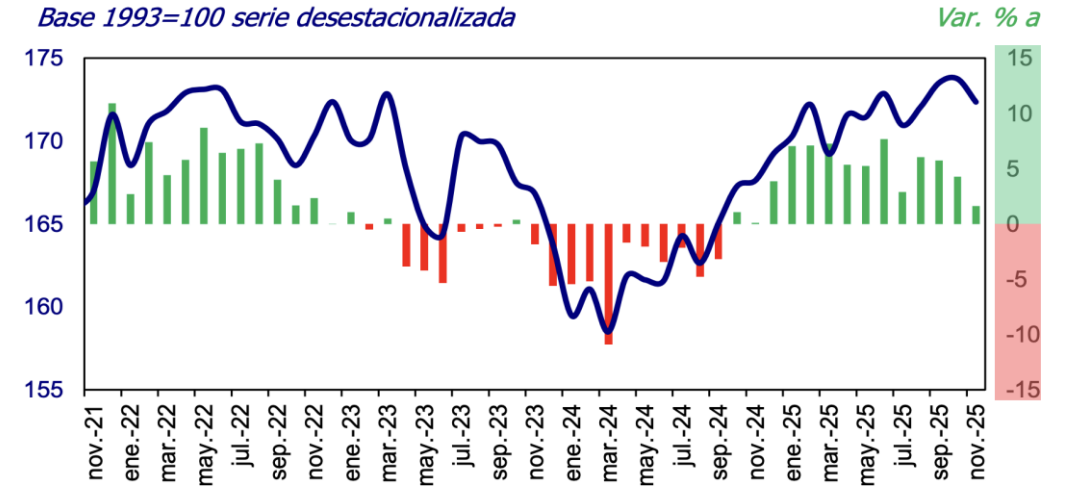
Base 1993=100 serie desestacionalizada



Fuente: OJF & Asociados

ARGENTINA: INDICADOR GENERAL DE ACTIVIDAD IGA-OJF

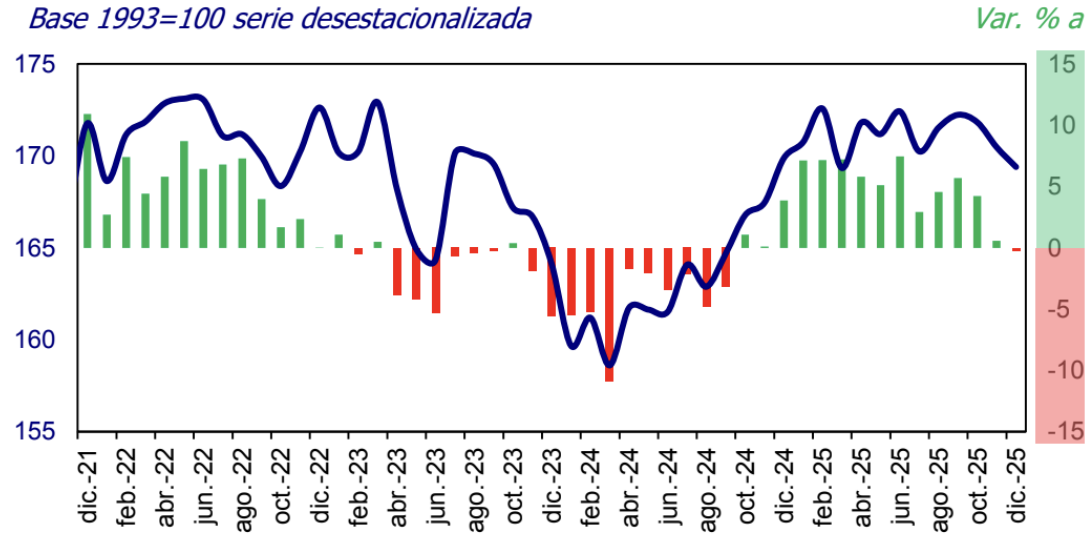
Base 1993=100 serie desestacionalizada



Fuente: OJF & Asociados

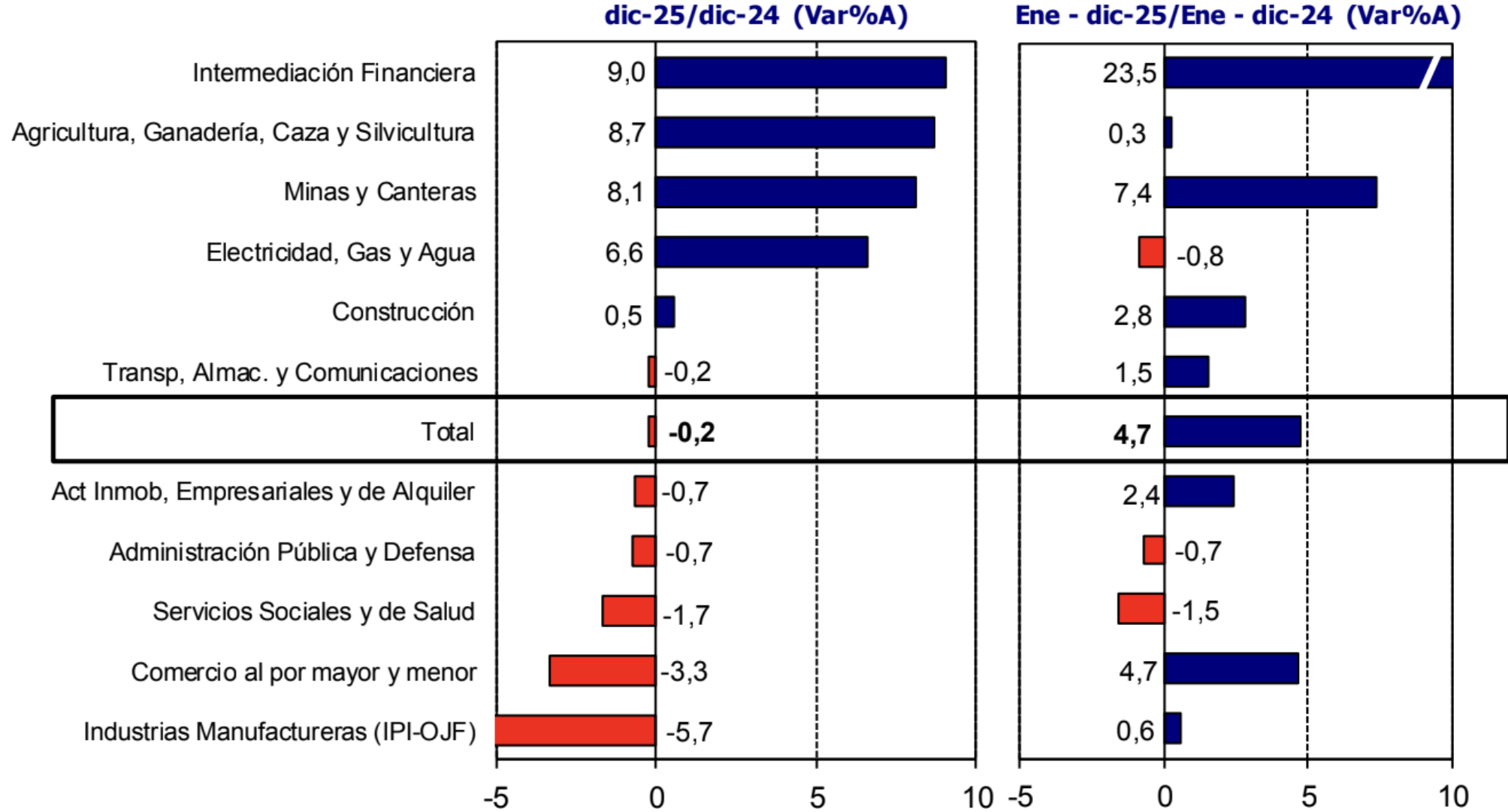
ARGENTINA: INDICADOR GENERAL DE ACTIVIDAD IGA-OJF

Base 1993=100 serie desestacionalizada



Fuente: OJF & Asociados

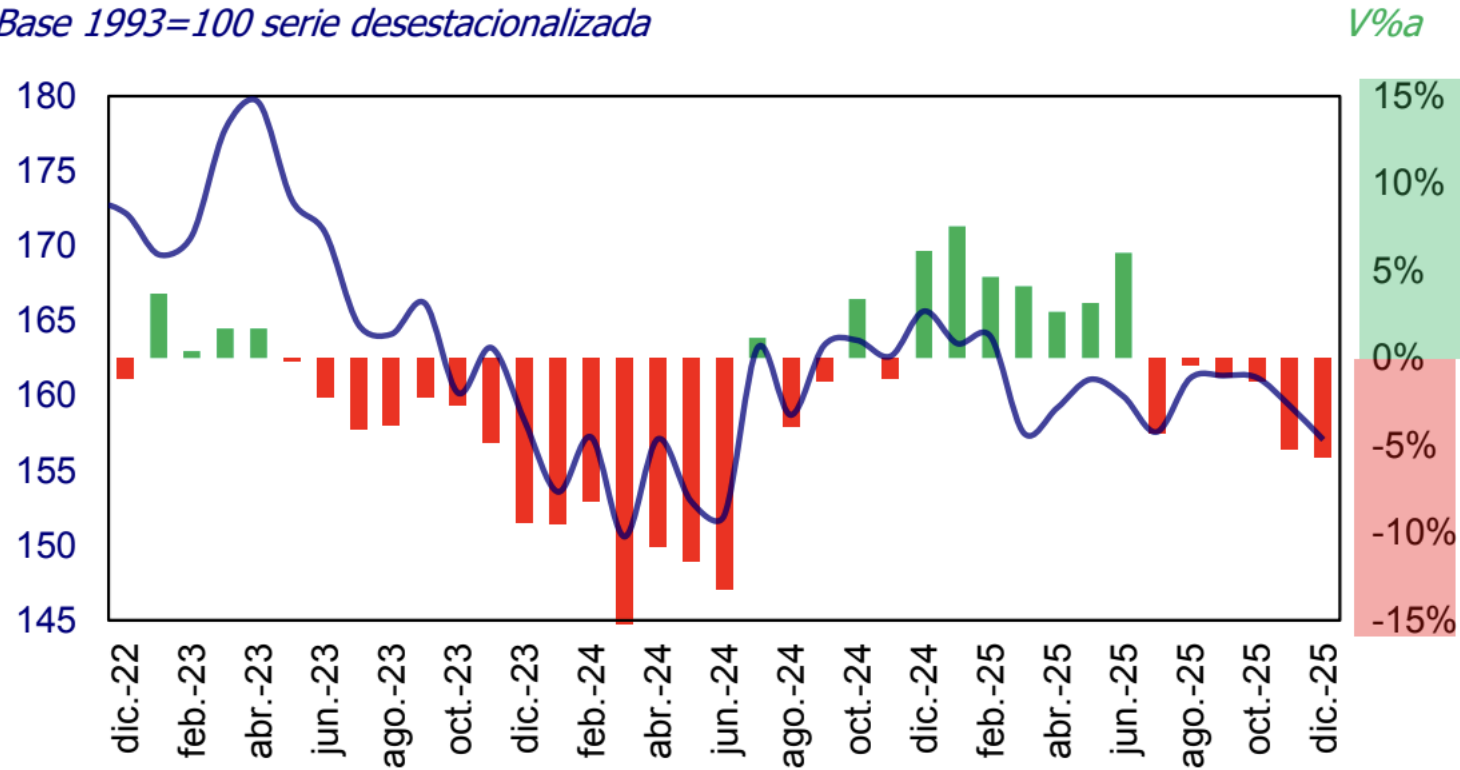
ÍNDICE GENERAL DE ACTIVIDAD (IGA-OJF)



Fuente: OJF & Asociados

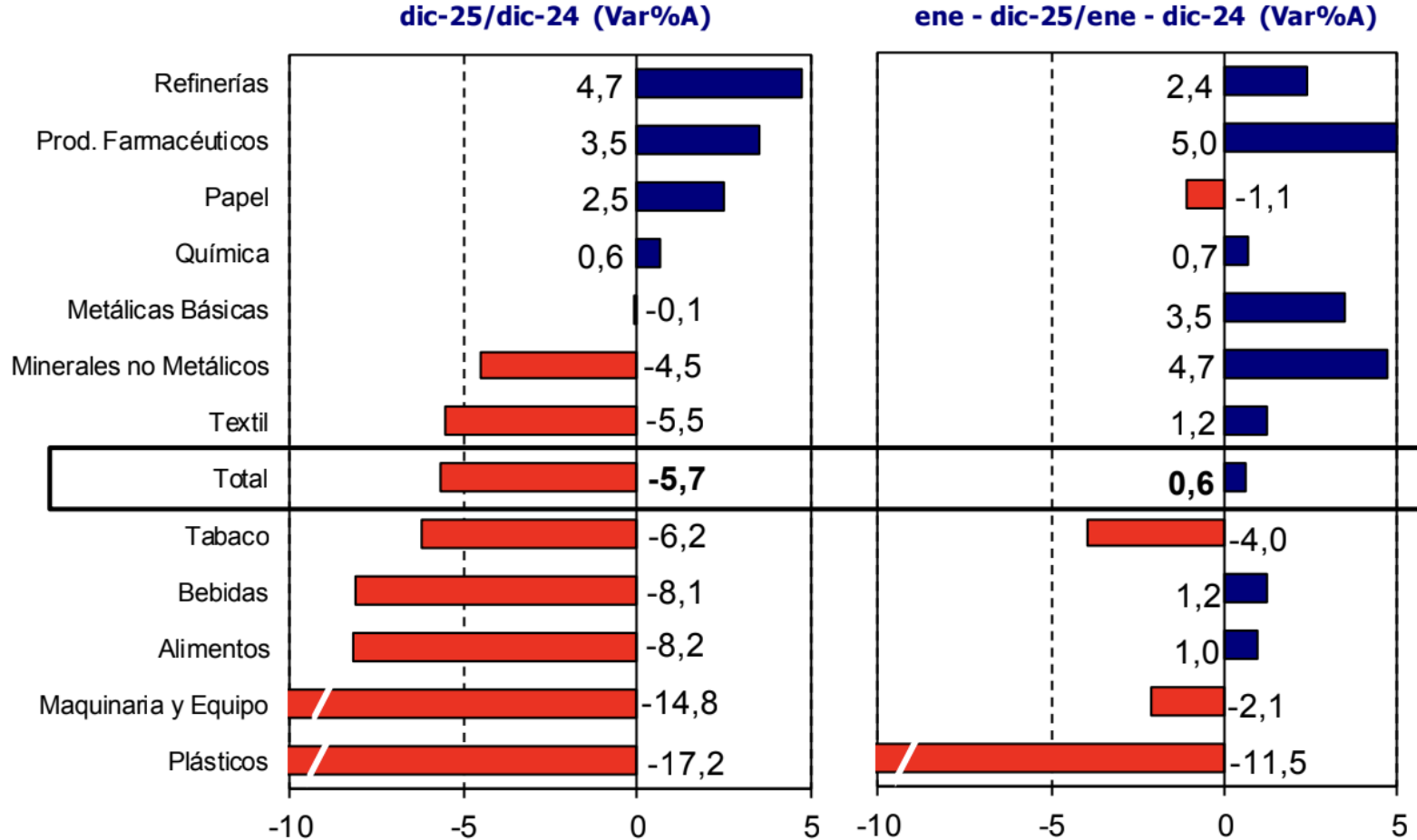
ARGENTINA: ÍNDICE DE PRODUCCIÓN INDUSTRIAL

Base 1993=100 serie desestacionalizada



Fuente: OJF & Asociados

ÍNDICE DE PRODUCCIÓN INDUSTRIAL (IPI-OJF)



Fuente: OJF & Asociados

Hacia adelante, el año 2026

***Parece ofrecer un contexto más favorable para la industria,
con mayor previsibilidad macro y mejor acceso al crédito productivo.***

Entre los riesgos...

***Hay que mencionar que la industria es de los sectores más expuestos a
las tensiones de la apertura comercial.***

***Los rubros menos competitivos, o menos preparados para una mayor apertura
se verán en una situación vulnerable.***

***A ello se le suma un deterioro en la demanda de los hogares
en lo que se refiere a consumo masivo.***

Orlando J Ferreres

Evolución de los Índices

Fuente: Banco Central de la República Argentina (BCRA)

Zoom

1M

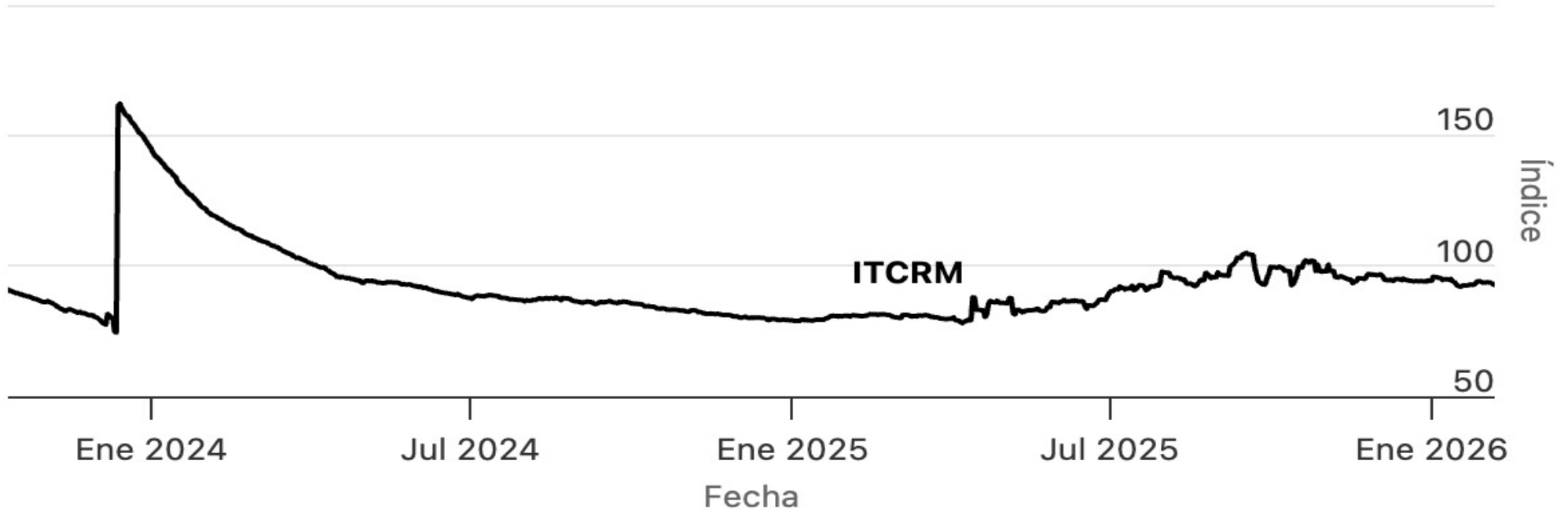
3M

6M

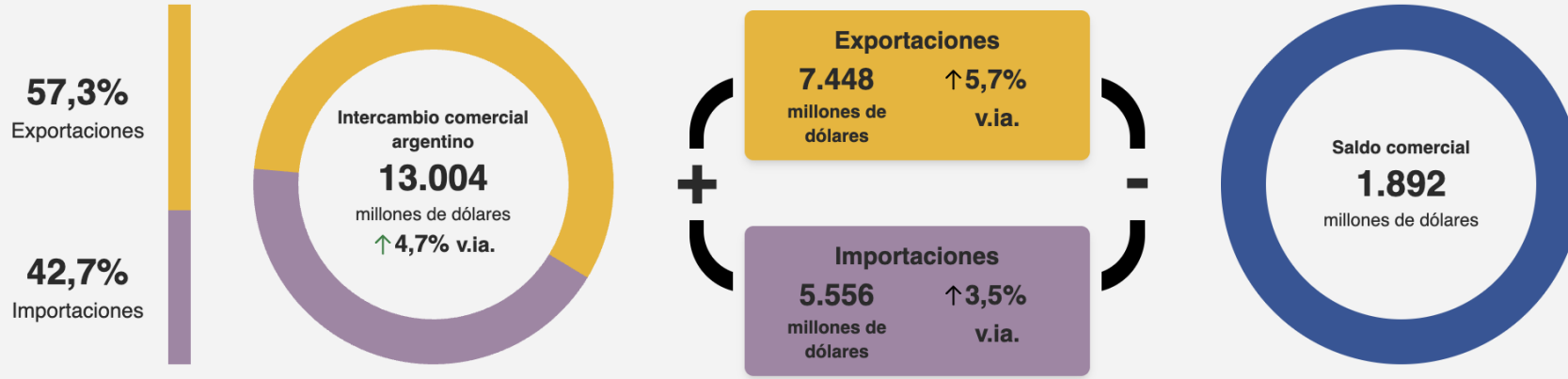
1A

Max

11 oct 2023 → 6 feb 2026



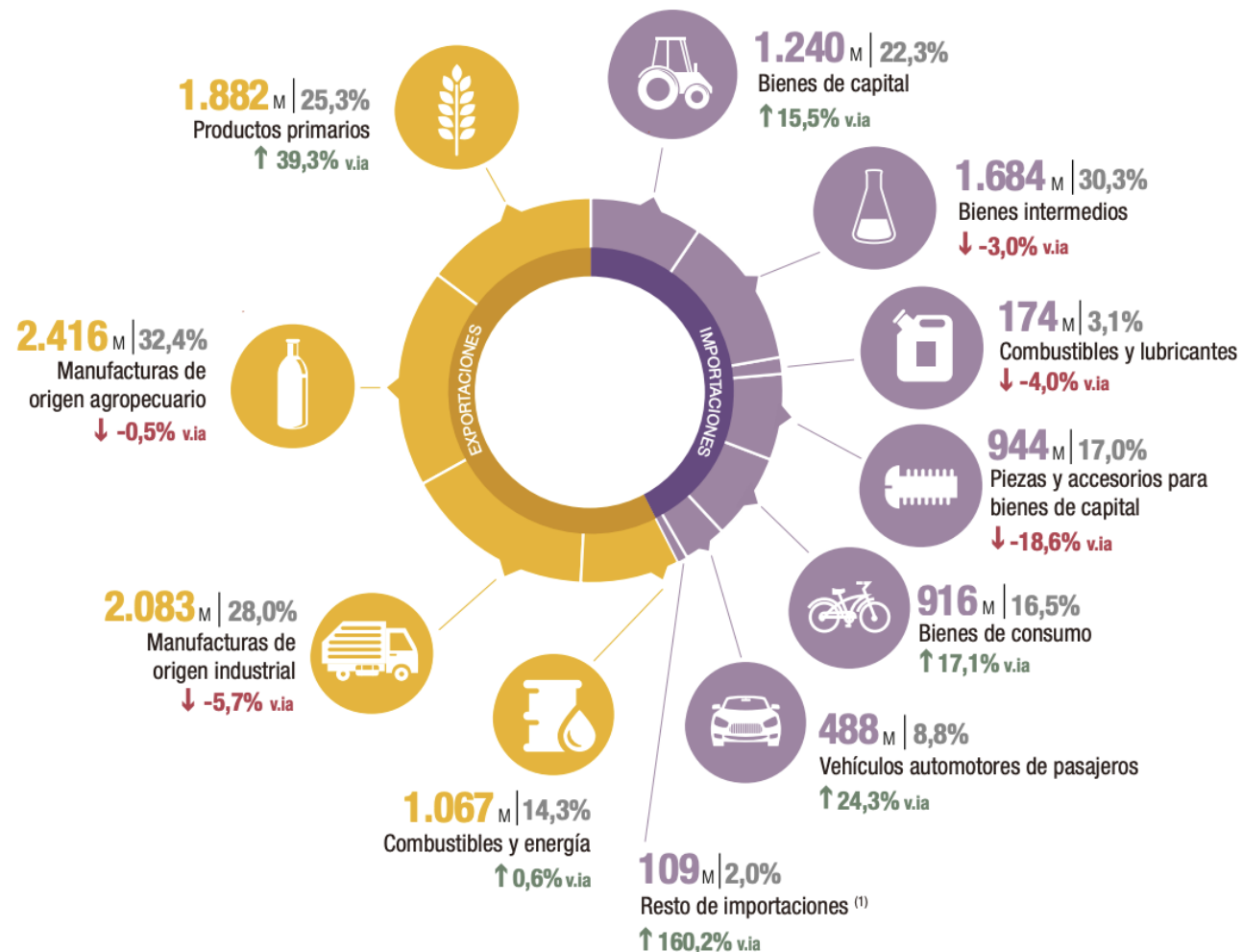
Cifras estimadas de diciembre de 2025



Cifras estimadas de enero - diciembre de 2025



Exportaciones por grandes rubros e importaciones por usos económicos.
En millones de USD, participación y variación porcentual. Diciembre de 2025



M: millones de USD.

↑ ↓ v.ia: variación porcentual respecto a igual período del año anterior.

⁽¹⁾ Incluye bienes despachados mediante servicios postales (*courier*).

Ver versión interactiva del Intercambio comercial argentino en: https://www.indec.gov.ar/ftp/ica_digital/ica_d_01_26ABE4F7373E/

Fuente: INDEC, Dirección Nacional de Estadísticas del Sector Externo y Cuentas Internacionales.

Exportaciones por grandes rubros e importaciones por usos económicos.
En millones de USD, participación y variación porcentual. Año 2025

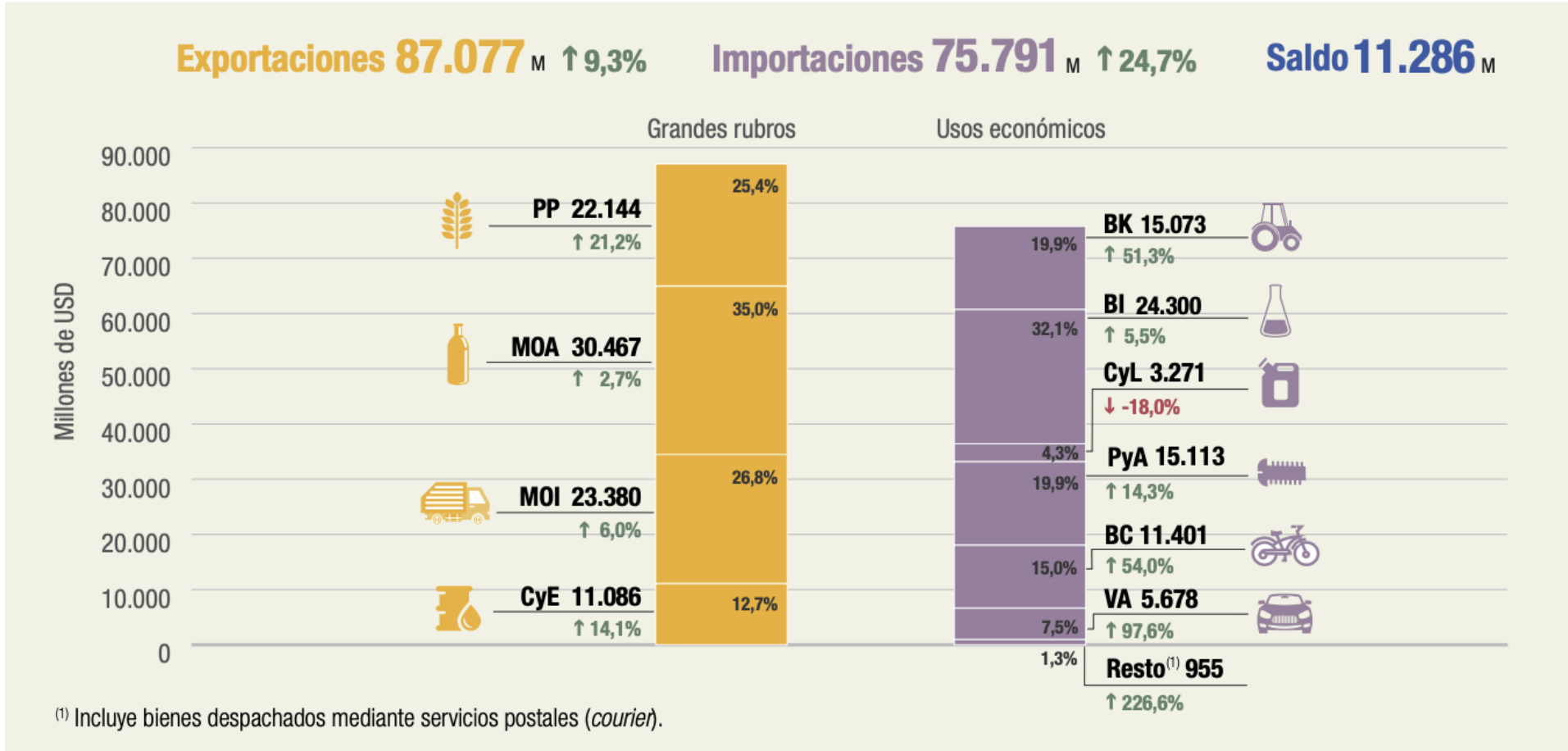
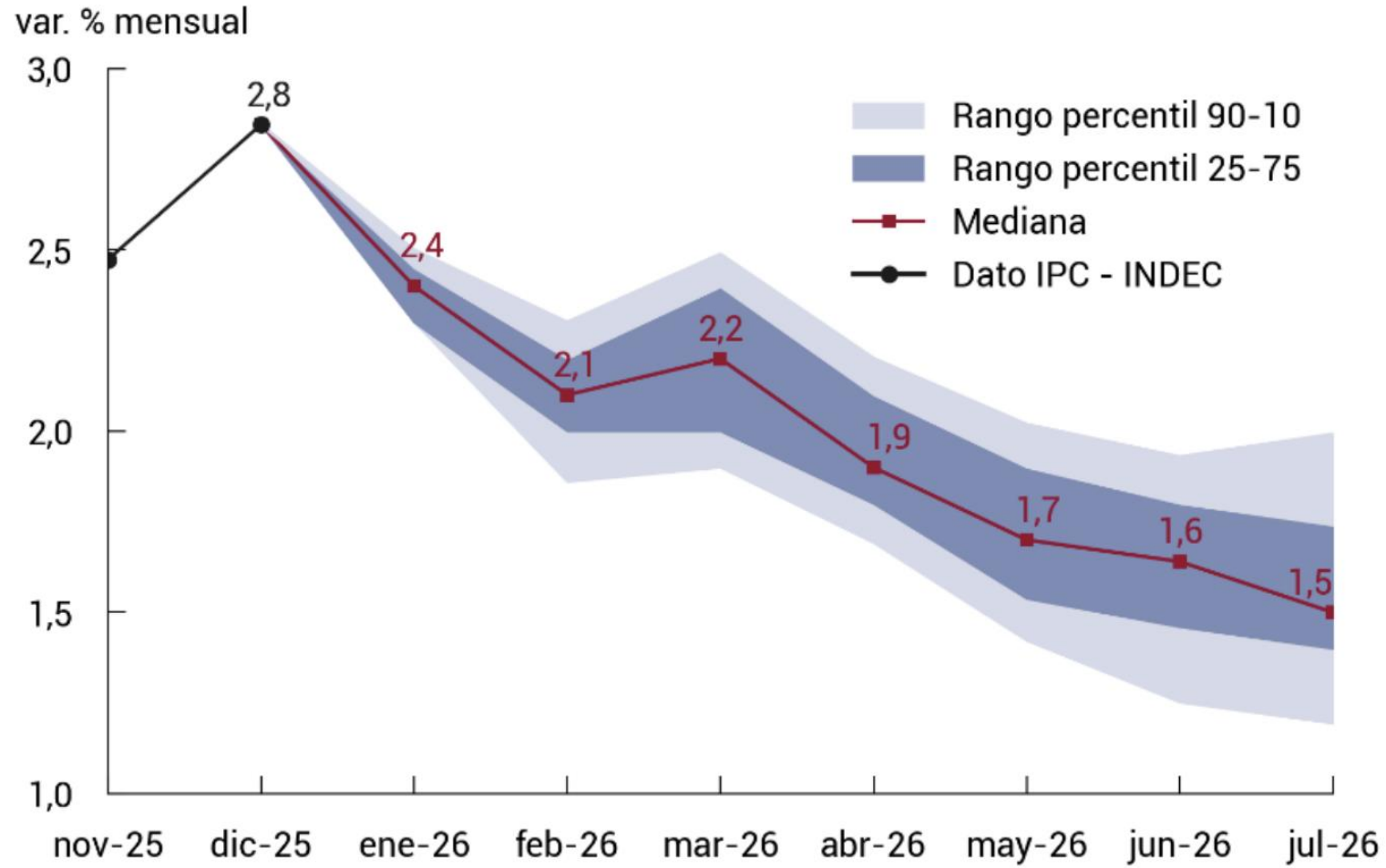


Gráfico 1.1 | Expectativas de inflación mensual – IPC Nivel General



Fuente: REM - BCRA (ene-26) e INDEC.

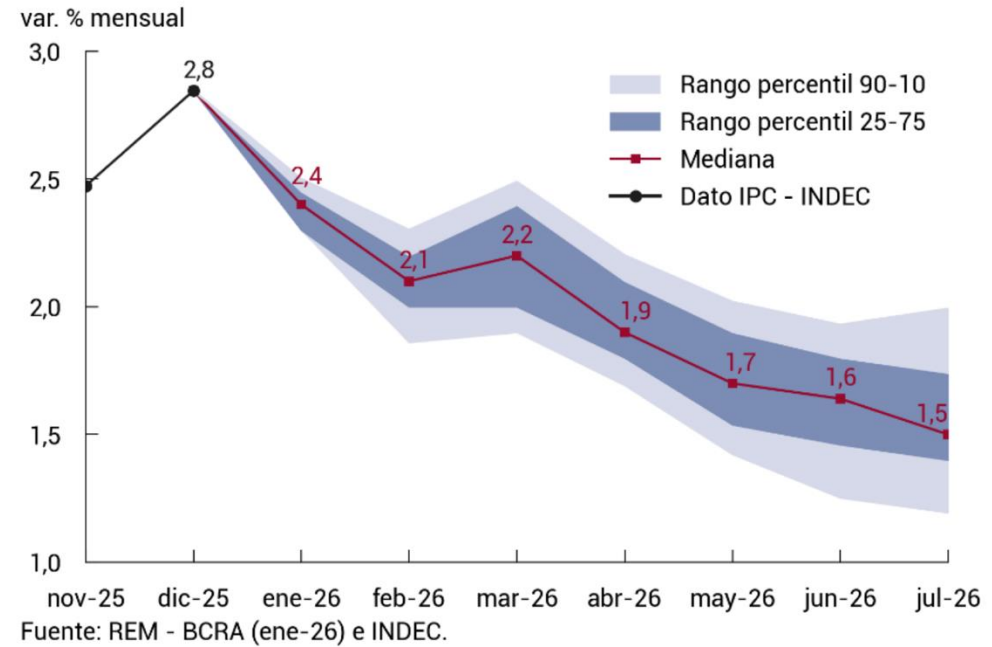
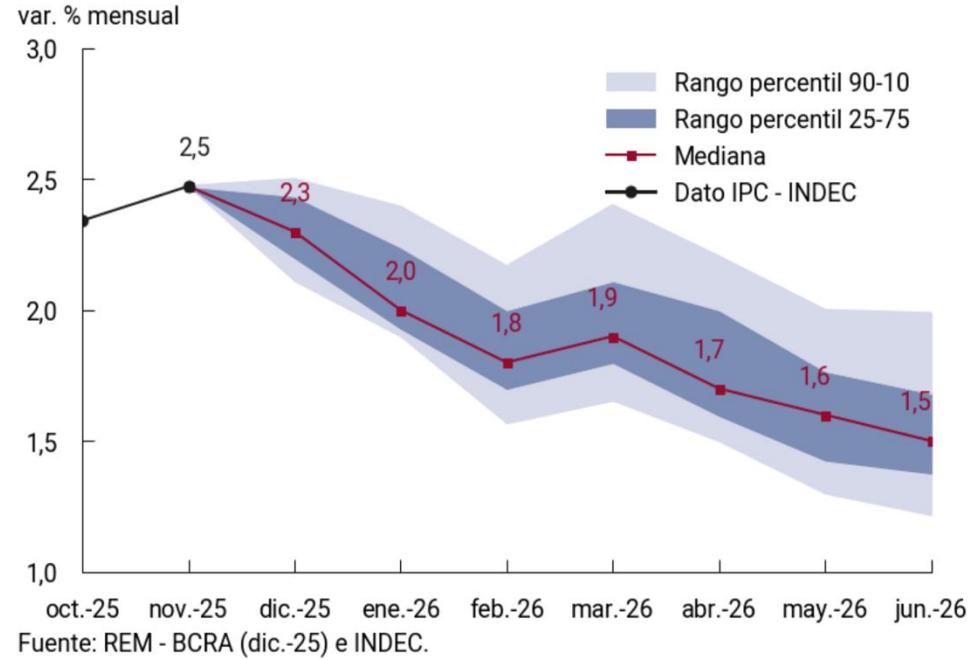
Tasa de inflación

Dic 25

Ene 26

Gráfico 1.1 | Expectativas de inflación mensual – IPC Nivel General

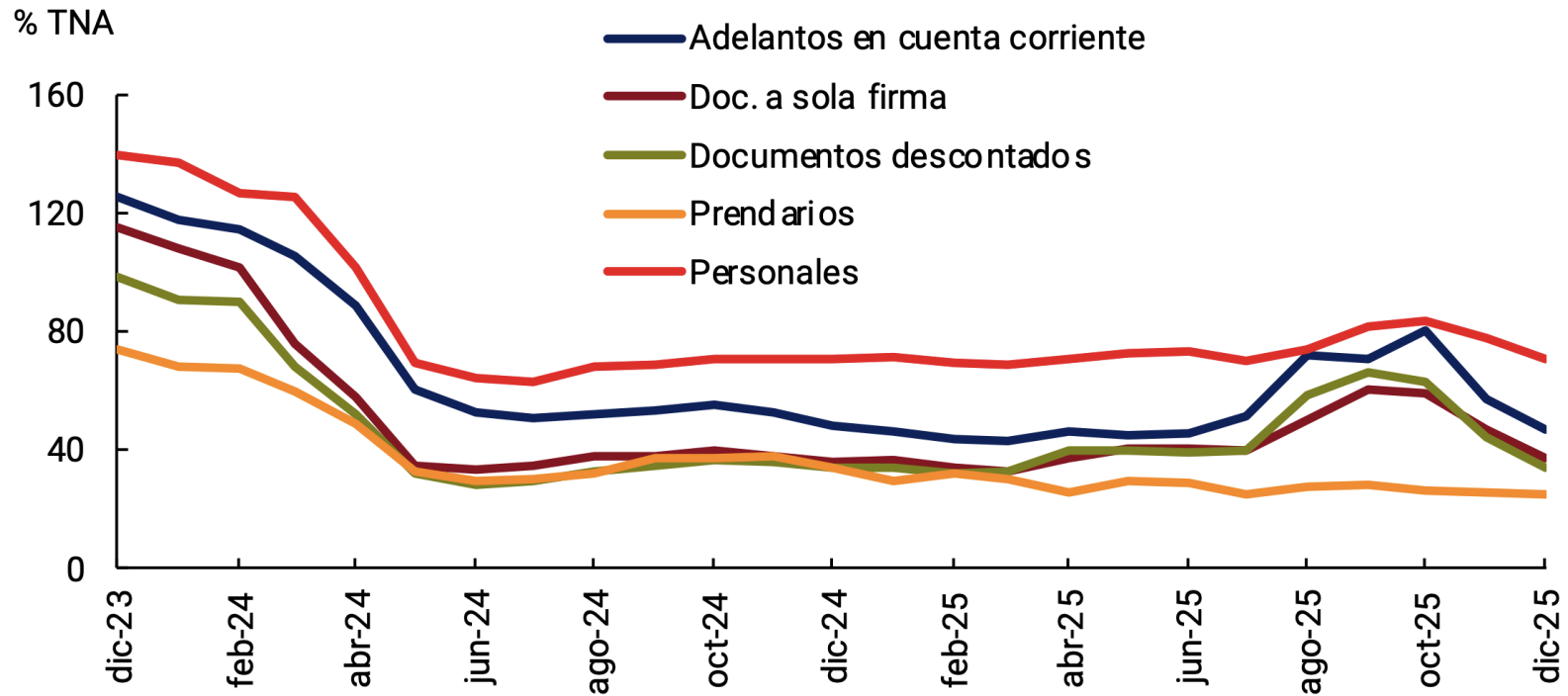
Gráfico 1.1 | Expectativas de inflación mensual – IPC Nivel General



Tasas de interés de referencia

Tasas de interés por préstamos en pesos

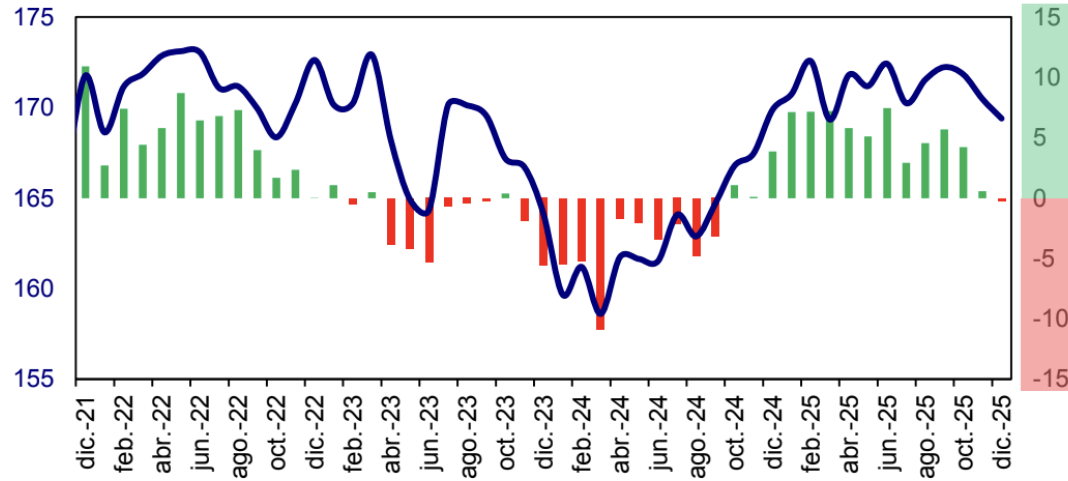
Serie promedio mensual



ARGENTINA: INDICADOR GENERAL DE ACTIVIDAD IGA-OJF

Base 1993=100 serie desestacionalizada

Var. % a



Fuente: OJF & Asociados

Evolución de los Índices

Fuente: Banco Central de la República Argentina (BCRA)



Tasas de interés por préstamos en pesos

Serie promedio mensual

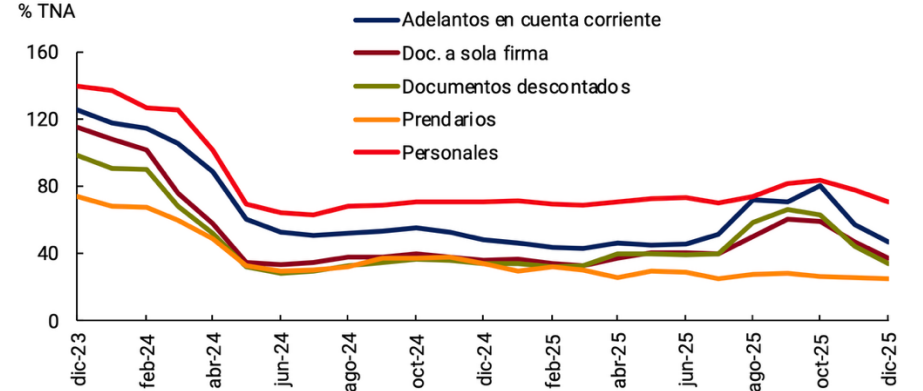
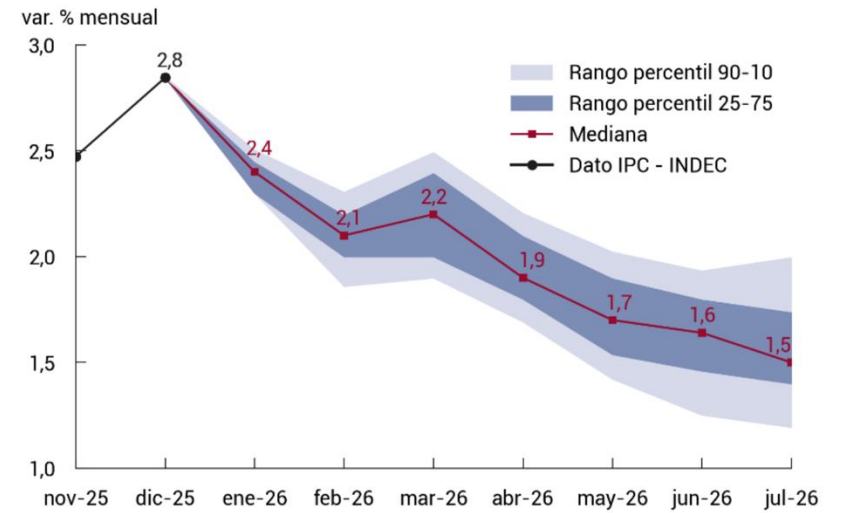


Gráfico 1.1 | Expectativas de inflación mensual – IPC Nivel General



Fuente: REM - BCRA (ene-26) e INDEC.

6.



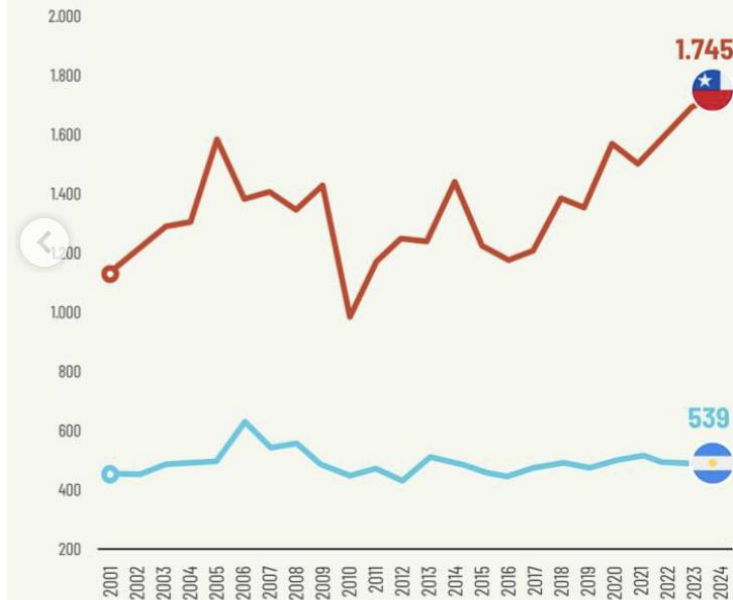
PESCA



Exportaciones pesqueras

EN MILES DE TONELADAS

ARGENTINA CHILE



Fuente: Sec. Agricultura, Ganadería y Pesca (Arg.) y Subpesca (Chile)

Entre 2001 y 2024, las exportaciones pesqueras **chilenas** casi **triplican a las argentinas** en promedio

En 2024, las **exportaciones** de **Chile** sumaron unos **USD 8.817 millones**, mientras que las del complejo pesquero **argentino** fueron de **USD 2.007 millones**

Insight

Macro

Micro

Regulaciones

Tecnología



Nacionales

Firma de acuerdo
**MERCOSUR - UE se
realiza el 17 de enero**

www.radionacional.gov.py



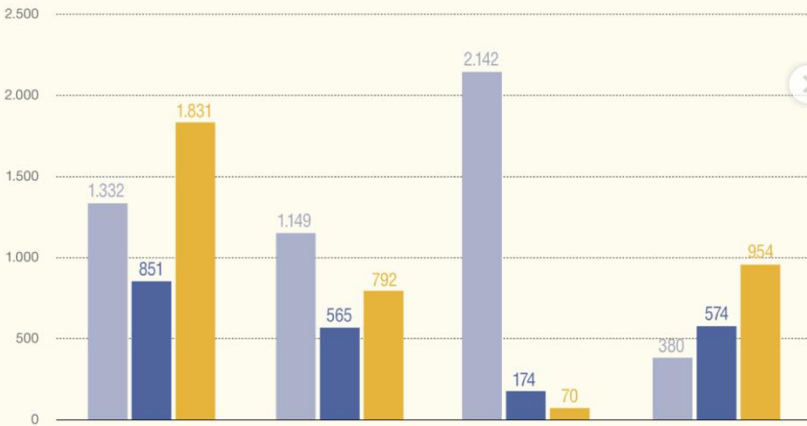
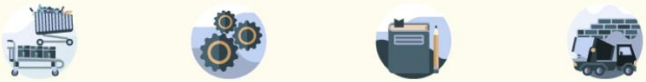


Puestos de trabajo

Por tipo y sector. En miles.
Tercer trimestre de 2025

Asalariados registrados Asalariados no registrados No asalariados

Comercio mayorista, minorista y reparaciones Industria manufacturera Enseñanza Construcción

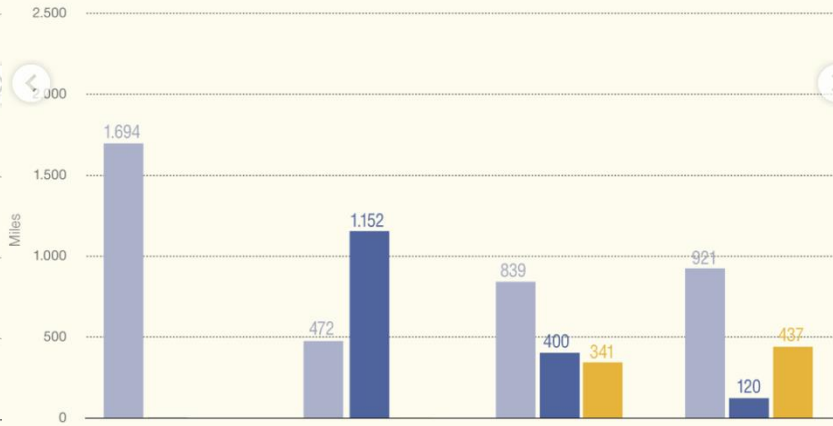


Puestos de trabajo

Por tipo y sector. En miles.
Tercer trimestre de 2025

Asalariados registrados Asalariados no registrados No asalariados

Adm. pública y defensa, planes de seguridad social de afiliación obligatoria Hogares privados con servicio doméstico Servicios sociales y de salud Actividades inmobiliarias, empresariales y de alquiler

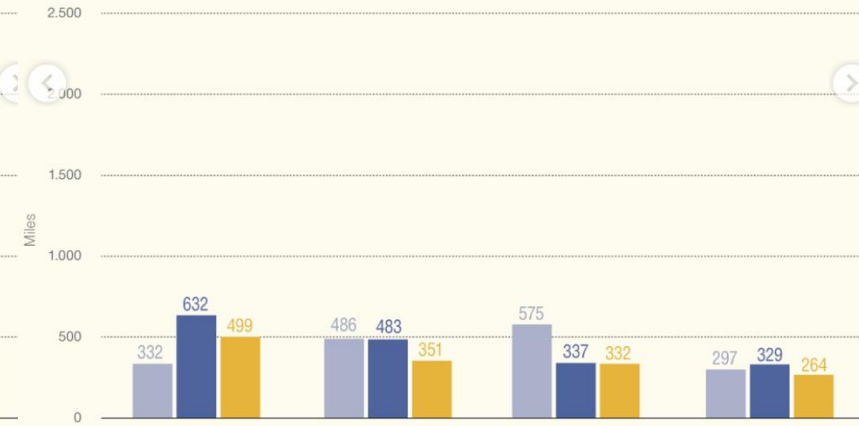
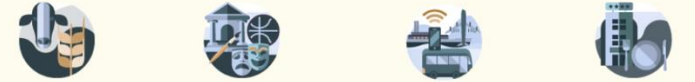


Puestos de trabajo

Por tipo y sector. En miles.
Tercer trimestre de 2025

Asalariados registrados Asalariados no registrados No asalariados

Agricultura, ganadería, caza y silvicultura Otras actividades de servicios comunitarios, sociales y personales Transporte, almacenamiento y comunicaciones Hoteles y restaurantes



REFORMA LABORAL DE MILEI

- ✓ Jornada laboral de 12 horas con un tope de 60 horas semanales.
- ✓ Creación de un "banco de horas": las eventuales horas extras por encima de las 12 se compensan o "pagan" con horas libres de trabajo.
- ✓ Eliminación de las indemnizaciones por despido con o sin causa, siendo reemplazadas por un fondo de cese laboral al que aportan empleados y empleadores.
- ✓ Imposibilidad de realizar juicios laborales, incluyendo los motivados por abuso patronal.
- ✓ Eliminación de los Convenios Colectivos de Trabajo.
- ✓ Contratos individuales entre partes suscritos en cualquier moneda.
- ✓ Fechas y períodos de vacaciones a merced del empleador: decide cuándo otorgarlas e incluso puede fraccionarlas.

Juicios y accidentes laborales en Argentina

ÍNDICE BASE 2010 = 100

JUICIOS INICIADOS ACCIDENTES



Fuente: Econviews en base a Superintendencia de Riesgos de Trabajo

Proyecto de Inocencia Fiscal: qué cambia para contribuyentes y para el Fisco

El Gobierno propone reformar el régimen penal tributario, la prescripción impositiva y el tratamiento de ahorros no declarados (“dólares del colchon”).



Simplificación fiscal

Eliminación de múltiples regímenes de información

- ARCA tendrá menos datos de terceros pero se mantienen normas antilavado (UIF)



Prescripción impositiva

- General: 5 años (sin cambios)
- Nueva opción: 3 años si el contribuyente presentó y pagó en término y ARCA no detecta diferencias significativas



Régimen Penal Tributario

- Piso de evasión simple sube a \$100 millones
- Más de 90% de causas quedarían sin efecto (de 7000, solo 200 continuarían)
- Extinción de la acción penal pagando deuda + intereses + 50% adicional
- Presentación espontánea evita denuncia penal



Régimen simplificado de Ganancias

Aplica a personas humanas con:

- Ingresos \leq \$1000 millones anuales
- Patrimonio \leq \$10.000 millones
- No ser gran contribuyente

ARCA enviará borrador de ingresos y gastos: el contribuyente solo acepta o rectifica

Efecto liberatorio: no se exige justificar patrimonio ni consumos

Permite usar “dólares del colchón” sin presunción de incremento patri-



/ Economía

20%

18%

15%

13%

10%

8%

5%

Fuente: I

18

16

14

12

10

8

6

4

2

0

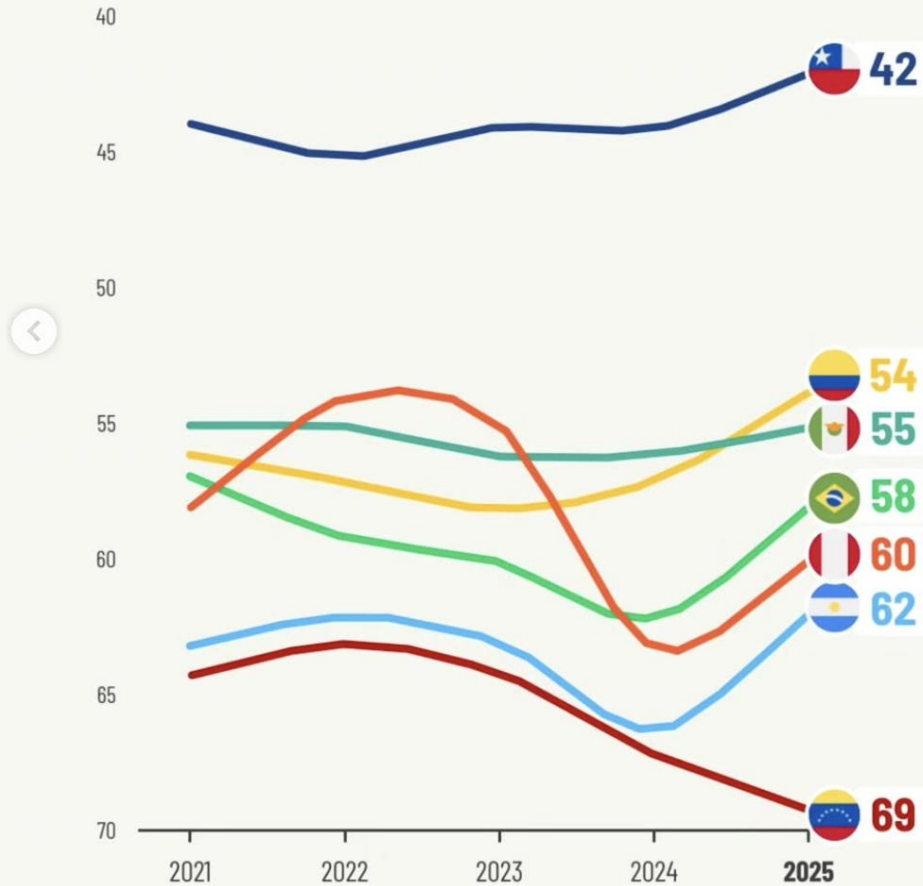
El comercio electrónico creció 60% en 2025: cuáles fueron **los productos más vendidos**

Insight

Macro
Micro
Regulaciones
Tecnología

2. RANKING DE COMPETITIVIDAD GLOBAL

Sobre 69 países relevados



Fuente: Inveco en base a IMD

6. VENTAJAS COMPARATIVAS Y COSTO ARGENTINO

Posición relativa sobre el total de países 2025



Fuente: Inveco

Insight

Macro

Micro

Regulaciones

Tecnología



SI LO HUBIERA SABIDO

**Megabaterías:
ya están aquí**

MVI MUTUACTIVOS 40
GRUPO MUTUAMADRILEÑA AÑOS

Insight

Macro

Micro

Regulaciones

Tecnología



Insight

Macro
Micro
Regulaciones

Tecnología

